



荷役・揚重機械

マストフォークローダー
自走式ミニクローラークレーン

掘削・林業
運搬・整地
道 路

レンタカー
車両 機 械

高所作業車
高所作業台

荷役・揚重
機 械

コンプレッ
ス エ ア 機 械

発電・溶接
照 明 機 器
電 気 設 備

水中ポンプ
水処理機械

汎 用 機 器

コンクリート
機 器

ハウス・備品
通 信 機 器
計 測 機 器
シーズン品

汚染除去商品
環境関連機器

杭 打 抜 機

仮 設 資 材
仮 設 機 材

アグリバージョン

イベント事業
携帯電話事業

資 料

KYOSERENTAMU

マストフォークローダー

技 免 特 自 検 車 検 (白ナンバー付)

- 軟弱地・不整地・積載時の走行と、屋外・圃場(畑地)等での作業を可能にしました。(踏圧を掛けない超接地圧タイヤ使用)
- ブームとマストの交換でバケット作業(ショベル作業・除雪等)も可能です。

ZW40



L9-2



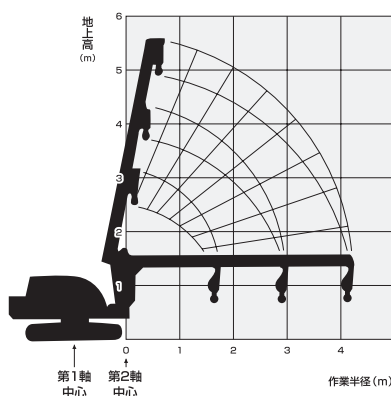
商品コード		EBA 050C0	EBA 090C3
メーカー		TCM	
型式		ZW40	L9-2
機体寸法	全長 L (mm)	4,485	5,135
	全幅 W (mm)	1,660	1,920
	全高 H (mm)	2,560	2,740
最大荷重 (kg)		1,500	2,500
最大揚高 (mm)		2,500	3,000
フォーク長 (mm)		1,070	1,220
マスト傾斜角度 (度)		7/12	
標準バケット ※ブームバケット時 (m³)		0.5	0.9
運転質量 (kg)		3,625	5,600

自走式ミニクローラークレーン

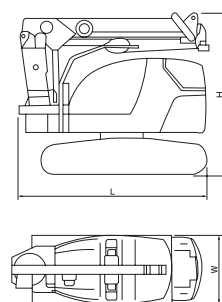
定 自



作業範囲図



車両寸法図



特 教

特 教

最大吊上1t未満は小型移動式クレーンの
運転特別教育及び玉掛特別教育が必要です。

商品コード		DKD 08000
メーカー		コマツ
商品名		フロアクレーン
型式		LC08M
最大吊上荷重 (kg) × 作業半径 (m)		800 × 1.8 (1軸中心より)
ブーム段数		3 段
登坂能力 (度)		20
走行速度 (km/h)		1.0
寸法	全長 L (mm)	1,985
	全幅 W (mm)	850 (1,580)
	全高 H (mm)	1,730
車両重量 (kg)		1,399
カウンタウェイト質量 (kg)		490
充電方式	作業時	AC200V
	移動時	バッテリー (10 ~ 20 分移動可能)

定格総荷重表 (kg) [カウンタウェイト張出時]				
第 2 軸 中心 作業半径 (m)	1st 1.86m ブーム	2nd 1.86 ~ 3.11m ブーム	3rd 3.11 ~ 4.36m ブーム	ブームが車体前方の 場合の第 1 軸 中心作業半径 (m)
0.9	800	700	500	1.8
1.1	625	625	430	2.0
1.6	490	460	345	2.5
2.1		375	285	3.0
2.6		305	250	3.5
2.9		265	235	3.8
3.1			200	4.0
3.6			180	4.5
4.1			180	5.0
4.2				5.1