



高所作業車

トラック式橋梁点検車

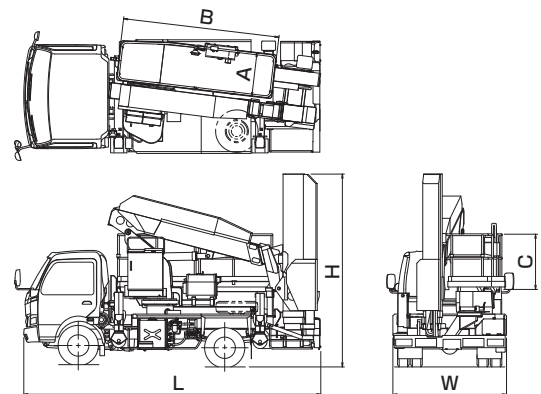
トラック式橋梁点検車

免 特檢 車検

9.9mトンネル点検車(後方格納)



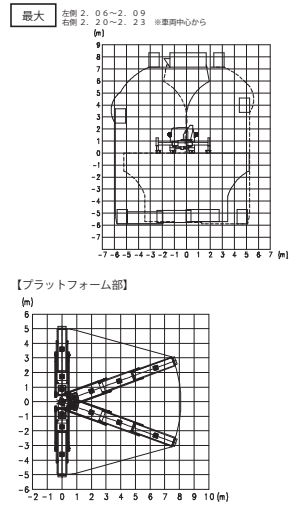
■車両寸法図(BT-200)



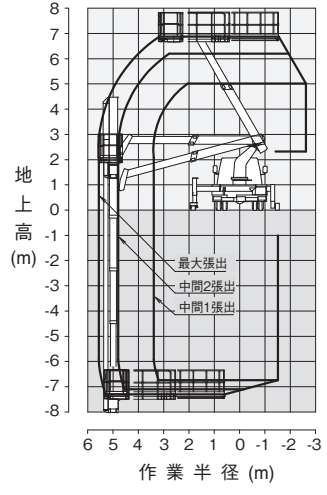
※架装車により異なります。

特教

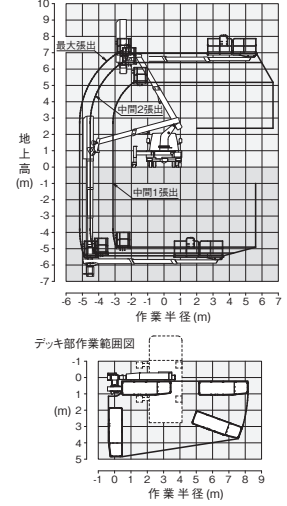
■作業範囲図(SF77A-III)



■作業範囲図(BT-110)



■作業範囲図(BT-200)



掘削・運搬
整地・道路
林業

レンタカー
車両機械

高所作業車
高所作業台

荷役・揚重
機械

コンプレッサ
エア機械

発電・溶接
照明機器
電気設備

水中ポンプ
水処理機械

汎用機器

コンクリート
機器

ハウス・備品
通信機器
計測機器
シーズン品

汚染除去商品
環境関連機器
清掃

杭打抜機

仮設資材
仮設機械

アグリ事業

イベント事業
通信事業

資 料

商品コード	SEC 59582	SEC 73561	SEC 54511	
メーカー	アイチ	タダノ		
商品名	橋梁点検車			
型式	SF77A-III	BT-110	BT-200	
積載荷重 (kg)	200			
デッキ	最大作業半径(デッキ90度旋回時) (mm)	7,300	6,800	7,000
	外側寸法(縮小時)(幅A×奥行B×高さC) (mm)	5,900	7,300	5,400
	外側寸法(伸張時)(幅×奥行×高さ) (mm)	5,900	5,600	5,100
	外側寸法(縮小時) (mm)	930×3,020×1,000	910×2,520×1,000	850×3,000×900
	外側寸法(伸張時) (mm)	660×7,620×1,000	880×4,450×1,000	—
ブーム	長さ (m)	3.4~4.8	3.185~5.36	上:3.06~5.11/下:3.5~8.21
	旋回角度 (度)	左 100~右 100	左 105~右 70	上:左105~右10/ 下:90(格納位置基準から右)
寸法	全長L (mm)	6,155	5,700	
	全幅W (mm)	2,170	2,180	
	全高H (mm)	2,950	3,750	3,730
	アウトリガ張出寸法・最大 (mm)	4,320	3,920	3,050
車両重量 (kg)	7,930	7,920	7,890	

※架装シャーンにより仕様は若干異なります