

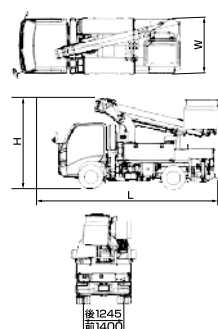


# トラック式高所作業車 バケット

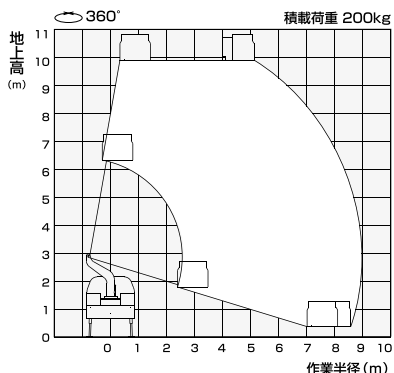
免 特機 車検

## 9.9m 高所作業車

■車両寸法図



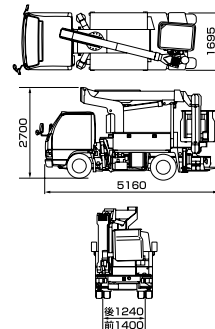
■作業範囲図



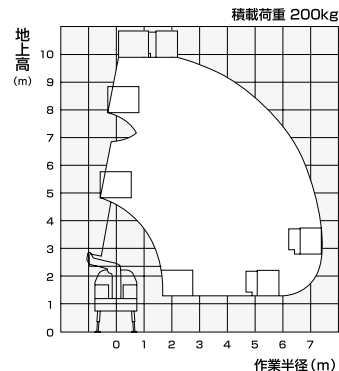
特教

## 9.9m 先端屈折型高所作業車

■車両寸法図



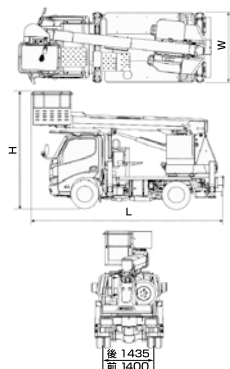
■作業範囲図



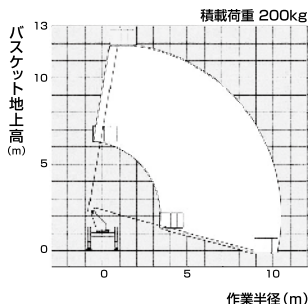
特教

## 12m 高所作業車(前方格納)

■車両寸法図



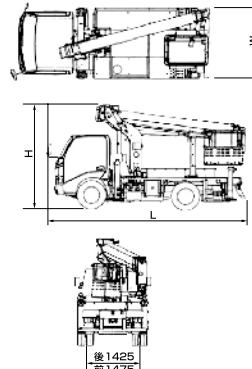
■作業範囲図



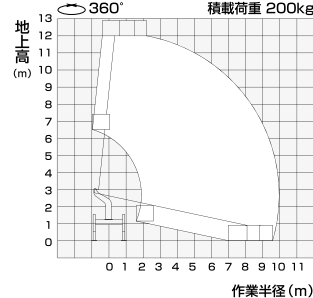
技

## 12m 高所作業車(後方格納)

■車両寸法図



■作業範囲図



技

商品コード		SEA 09910		SEA 12000	
メーカー		アイチ		タダノ	
商品名		9.9m高所作業車	9.9m先端屈折型高所作業車	12m高所作業車(前方格納)	12m高所作業車(後方格納)
型式		SH10A	SE10A	SS12A	AT-121TG
積載荷重 (kg)		200(2名)			
バケット	最大地上高 (m)	9.9		11.9	12.0
	最大作業半径 (m)	8.9	7.4	10.48	9.4
	内側寸法(幅×奥行×高さ) (m)	0.95×0.7×0.9		1.0×0.7×0.9	
	先端アーム起伏角度 (度)	—	-90~80	—	
ブーム起伏角度 (度)		-17~80	0~80	-15~80	-17.5~80
架装シャーシ (t車)		2.0		3.0	
寸法	全長L (mm)	4,940	5,160	5,430	5,100
	全幅W (mm)	1,735	1,695	1,880	
	全高H (mm)	2,770		3,160	2,790
	アウトリガ張出寸法 (mm)	1,670(前) 1,490(後)	1,800(前) 1,500(後)	1,860(前) 1,860(後)	1,860(前) 1,660(後)
車両重量 (kg)		6,920	6,390	7,100	6,605

※ 架装シャーシにより仕様は若干異なります。 ※ 旋回角度は360度です。 ※ 燃料は軽油です。

## 高所作業車

トラック式高所作業車 バケット

掘削・運搬  
整地・道路  
林業

レンタカー  
車両機械

高所作業車  
高所作業台

荷役・揚重  
機械

コンプレッ  
エア機械

発電・溶接  
照明機器  
電気設備

水中ポンプ  
水処理機械

汎用機器

コンクリート  
機械

ハウス・備品  
通信機器  
計測機器  
シーズン品

汚染除去商品  
環境関連機器  
清掃

杭打抜機

仮設資材  
仮設機材

アグリ事業

イベント事業  
携帯電話事業

資 料

KYOSERENTAMU