



高所作業車

トラック式高所作業車 スーパーデッキトンネル点検車

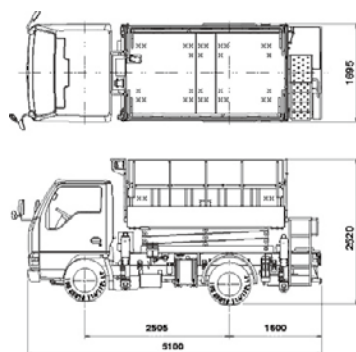
トラック式高所作業車 スーパーデッキトンネル点検車

免 特 検 車 検

6.5m トンネル点検車(垂直昇降式)



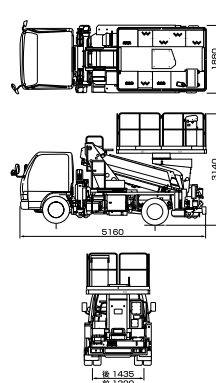
■車両寸法図



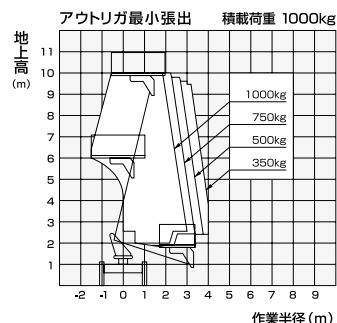
特 教

9.9m トンネル点検車(後方格納)

■車両寸法図



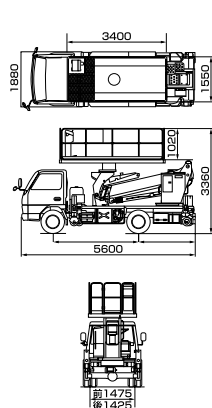
■作業範囲図



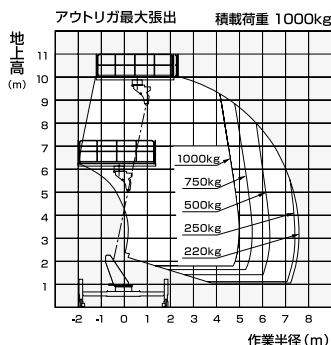
特 教

9.9m トンネル点検車(前方格納)

■車両寸法図



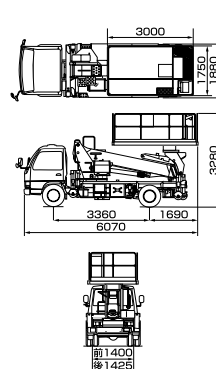
■作業範囲図



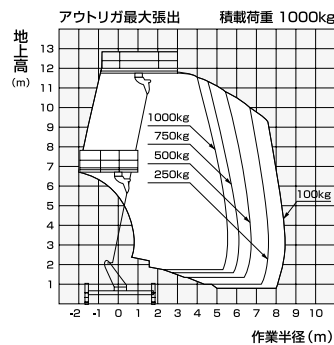
特 教

12m トンネル点検車(後方格納)

■車両寸法図



■作業範囲図



技

掘削・運搬
整地・道路
林 業

レンタカー
車両機械

高所作業車
高所作業台

荷役・揚重
機 械

コンプレッサ
エア機械

発電・溶接
照明機器
電気設備

水中ポンプ
水処理機械

汎用機器

コンクリート
機 器

ハウス・備品
通信機器
計測機器
シーズン品

汚染除去商品
環境関連機器
清 掃

杭打抜機

仮設資材
仮設機械

アグリ事業

イベント事業
携帯電話事業

資 料

商品コード		SED 06000	SEB 099A1		SEB 12004
メーカー		アイチ		タダノ	
商品名		6.5mトンネル点検車 (垂直昇降式)	9.9mトンネル点検車 (後方格納)	9.9mトンネル点検車 (前方格納)	12mトンネル点検車 (後方格納)
型式		TV06A	TZ10A	AT-100SM	AT-120SRM
積載荷重 (kg)		450	1,000		
デッキ	最大地上高 (m)	6.5	9.9		11.9
	最大作業半径 (m)	—	4.00(100kg積載時)	7.6(220kg積載時)	8.3(100kg積載時)
	内側寸法 幅×奥行×高さ (m)	1.41×2.76×1.0(収納時) 2.65×2.76×1.0(拡張時)	1.77×2.5×1.01	1.55×3.40×1.02	1.75×3.0×1.01
ブーム起伏角度 (度)		—	-15～79	-17～78	
架装シャーシ (t車)		2.0	3.0		
寸法	全長L (mm)	5,100	5,160	5,600	6,070
	全幅W (mm)	1,695	1,880		
	全高H (mm)	2,520	3,140	3,360	3,280
	アウトリガ張出寸法 (mm)	1,470	1,710～3,450	1,650～3,680	1,630～3,440
作業状態走行速度		2km/h以下			
車両重量 (kg)		4,960	7,100	6,400	7,230

※架装シャーシにより仕様は若干異なります。 ※旋回角度は360度です。 ※燃料は軽油です。

※アイチ製(TZ10A)のローラー作業時はアウトリガ最小張出でご利用ください。

※タダノ製(AT-100SM・AT-120SRM)のローラー作業時はアウトリガ最大張出でご利用ください。