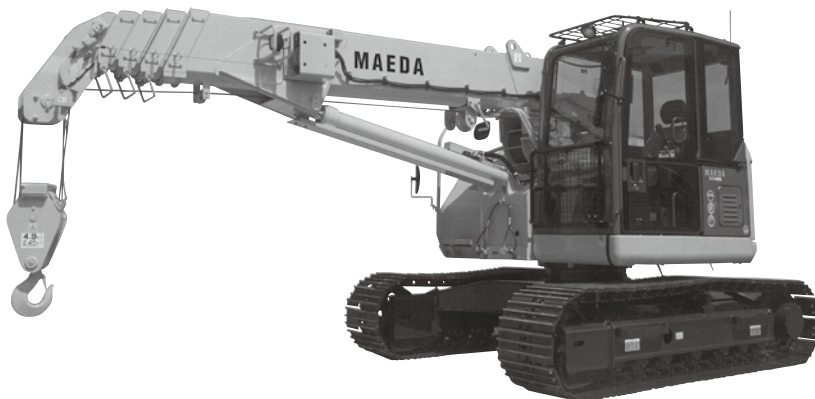




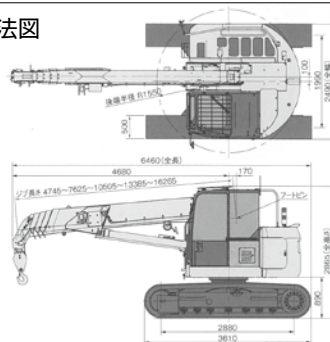
クローラークレーン

揚検

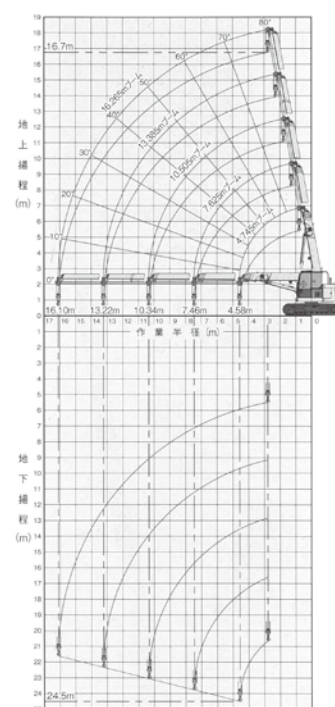


技 最大吊上1t以上～5t未満は小型移動式クレーンの運転技能講習及び玉掛技能講習が必要です。
※機体質量3t以上の建設機械の運転には「車両系建設機械の運転業務に係わる技能講習」の修了証が必要です。

■寸法図



■作業半径揚程図



■定格総荷重表(4本掛け時)

商品コード	DKB 4ATNE	
メーカー	前田製作所	
型式	CC1485S-1	
最大定格総荷重×作業半径	4.9t×3.2m	
最大作業半径	16.095m	
最大地上揚程	16.7m	
最大地下揚程	24.5m	
ロープ掛け本数	4本/2本	
フック巻き上げ速度	低速(1速)	32m/min (ドラム4層目、フック4本掛)
	高速(2速)	46m/min (ドラム4層目、フック4本掛)
巻上げロープ	IWRC 6×Fi(29) φ10×115m	
ブーム長さ	4.745～16.265m	
伸縮ストローク/伸縮時間	11.52m/33sec	
起伏角度/起時間	-4～80度/19sec	
旋回速度	360度連続19rpm	
走行速度 低速(1速)/高速(2速)	1.9/3.2km/h	
走行速度 負荷/無負荷(km/h)	18.0/18.5	
エンジン	型式	いすゞ 4LE2XDPC
	定格出力	40.3kW [54.8PS] / 2,000rpm
使用燃料	軽油	
燃料タンク (L)	140	
寸法	全長 (mm)	6,460
	全幅 (mm)	2,490
	全高 (mm)	2,865
質量 (kg)	14,400	

作業半径(m)	4.745mジブ		7.625mジブ		10.505mジブ		13.385mジブ		16.265mジブ	
	静止吊 (kg)	走行吊 (kg)	静止吊 (kg)	走行吊 (kg)	静止吊 (kg)	走行吊 (kg)	静止吊 (kg)	走行吊 (kg)	静止吊 (kg)	走行吊 (kg)
2.000	4900	2000	4900	2000	3000	1500				
2.500	4900	2000	4900	2000	3000	1500	3000			
2.600	4900	2000	4900	2000	3000	1500	3000			
3.000	4900	2000	4900	2000	3000	1500	3000			
3.200	4900	2000	4900	2000	3000	1500	3000			
3.500	4450	2000	4460	2000	3000	1500	3000			
3.850	4000	2000	4000	2000	3000	1500	3000			
4.000	3830	1915	3820	1910	3000	1500	3000			
4.500	3320	1660	3310	1655	3000	1500	3000			
4.575	3250	1625	3240	1620	3000	1500	2940			
4.600			3220	1610	3000	1500	2920			
5.000			2880	1440	2710	1355	2640			
5.500			2520	1260	2400	1200	2340			
6.000			2210	1105	2140	1070	2100			
6.500			1950	975	1920	960	1890			
7.000			1720	860	1720	860	1710			
7.455			1530	765	1570	785	1570			
7.500					1550	775	1560			
8.000					1400	700	1430			
8.500					1270	635	1310			
9.000					1150	575	1200			
10.000					940	470	1020			
10.335					880	440	970			
11.000							880			
12.000							750			
13.000							650			
13.215							630			
14.000										
15.000										
16.000										
16.095										

※実際に吊り上げ可能な荷重は、各表の値からフック等の吊り具の質量(4.9tフック90kg)を差し引いた値です。
※2本掛けの場合は定格総荷重制限2450kgまでとなります。

掘削・運搬
整地・道路
林業

レンタカー
車両機械

高所作業車
高所作業台

荷役・揚重
機械

コンプレッ
エア機械

発電・溶接
照明機器
電気設備

水中ポンプ
水処理機械

汎用機器

コンクリート
機械

ハウス・備品
通信機器
計測機器
シーズン品

汚染除去商品
環境関連機器
清掃

杭打抜機

仮設資材
仮設機材

アグリ事業

イベント事業
携帯電話事業

資 料

KYOSERENTAI