

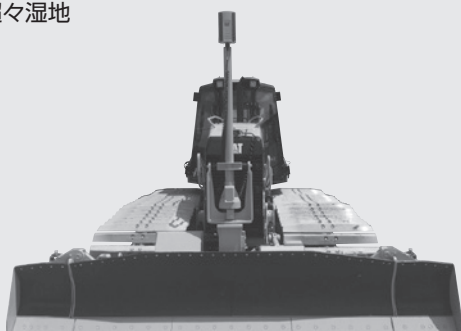


ブルドーザ

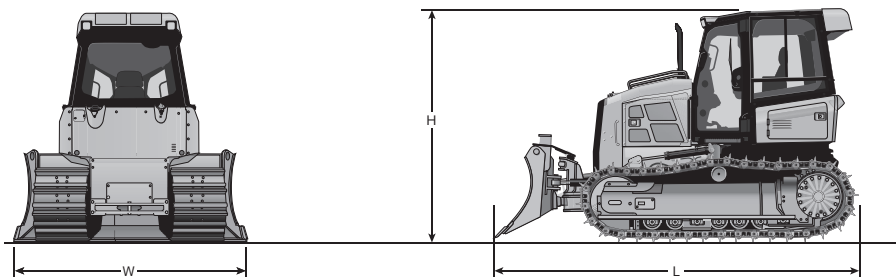
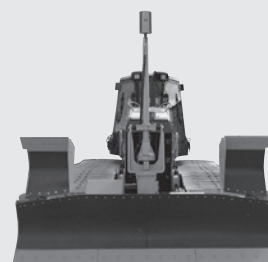
技 特自検



D3K2 LGP 超々湿地



輸送時(エクステンション収納)



商品コード	ECA 38AD●	ECA 38●●●	ECA 70●●●●	ECA 80CF5	ECA 70CH0	
メーカー	コマツ		キャタピラー	コマツ	キャタピラー	
シュー形式	乾式	湿式			超々湿地	
型式	D21A-8E0	D20P-7	D3K2ELGP	D37PX-24	D3K2	
クローラシュー	鉄				鉄(シュー幅990mm)	
走行速度 (km/h)	7.5		9.0	8.5	9.0	
性能寸法	ブレード幅 (mm)	2,170	2,560	3,150	3,200	3,870(3,070)
	ブレード高 (mm)	590	560	860	835	666
	最大上昇量/下降量 (mm)	790/385	850/325	720/585	850/325	720/585
	チルト量 (mm)	250	280	440	435	—
	アングル角度 (度)	25		24		—
定格出力	(kW/min-1)	32.4/2,450	33.2/2,450	64.2/2,200	66.1/2,200	55.0/1,900
	(PS/rpm)	44/2,450	45.1/2,450	87.3/2,200	89.8/2,200	74.8/1,900
燃料タンク容量 (L)	60		195	190	195	
寸法	L : 全長 (mm)	3,365	3,350	4,255	4,260	4,650
	W : 全幅(エクステンション収納時) (mm)	2,170	2,560	3,150	3,200	3,870(3,070)
	H : 全高 (mm)	2,450	2,475	2,790	2,800	2,790
質量 (kg)	3,890	4,270	8,850	9,120	9,825	

掘削・運搬
整地・道路
林業

レンタカー
車両機械

高所作業車
高所作業台

荷役・揚重
機械

コンプレッ
エア機械

発電・溶接
照明機器
電気設備

水中ポンプ
水処理機械

汎用機器

コンクリート
機器

ハウス・備品
通信機器
計測機器
シーズン品

汚染除去商品
環境関連機器
清掃

杭打抜機

仮設資材
仮設機材

アグリ事業

イベント事業
通信事業

資 料

KYOSERENTAMU