



掘削・運搬
整地・道路
林業

レンタカー
車両機械

高所作業車
高所作業台

荷役・揚重
機

コンプレッ
エア機械

発電・溶接
照明機器
電気設備

水中ポンプ
水処理機械

汎用機器

コンクリート
機

ハウス・備品
通信機器
計測機器
シーズン品

汚染除去商品
環境関連機器
清掃

杭打抜機

仮設資材
仮設機材

アグリ事業

イベント事業
通信事業

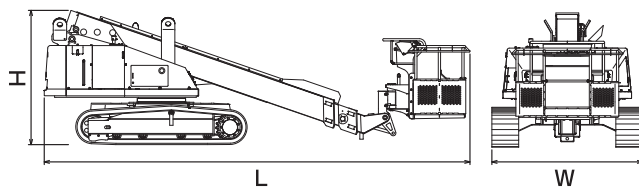
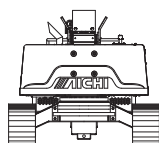
資 料

クローラー式ブームリフト

特自検

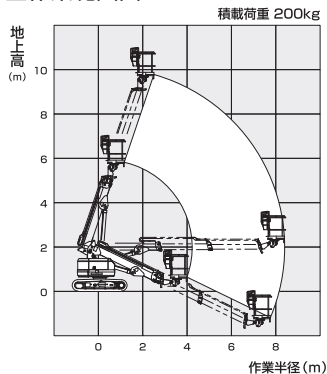


■車両寸法図



9.9m クローラーブームリフト

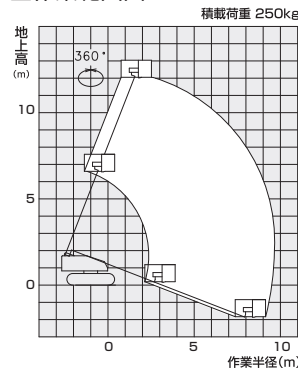
■作業範囲図



特教

12m クローラーブームリフト

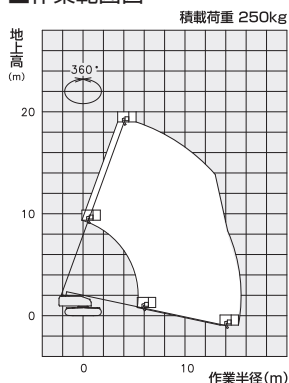
■作業範囲図



技

19m クローラーブームリフト

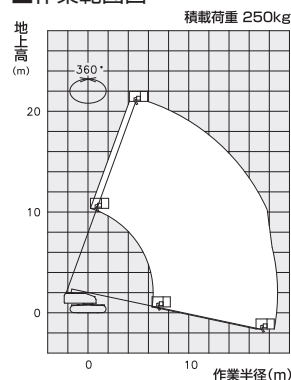
■作業範囲図



技

21m クローラーブームリフト

■作業範囲図



技

商品コード	PA2 09702	PA2 12002	PA2 19002	PA2 21002	
メーカー	日立		アイチ		
商品名	9.9mクローラーブームリフト	12mクローラーブームリフト	19mクローラーブームリフト	21mクローラーブームリフト	
型式	HX99B-2	SR12C1SM	SR19CSM	SR21CSM	
積載荷重 (kg)	200		250 (2名)		
パケット	最大床高さ (mm)	9,700	12,100	18,700	20,700
	最大作業半径 (mm)	8,300	10,700	15,500	18,800
	内側寸法 (幅×奥行×高さ) (mm)	968×666×1,000		1,500×750×1,000	
	首振り角度 (度)	左 90~右 90			
ブーム起伏角度 (度)	-26~68	-19~70	-12~70		
燃料タンク (L)	66	95	130	150	
寸法	全長L (mm)	5,250	6,340	9,600	10,640
	全幅W (mm)	2,000	2,250	2,490	
	全高H (mm)	2,300	1,995	2,420	
車両重量 (kg)	5,400	7,500	12,650	15,650	

※燃料は軽油です。 ※旋回角度は360度です。