



# 高所作業車

トラック式高所作業車スーパーデッキトンネル点検車

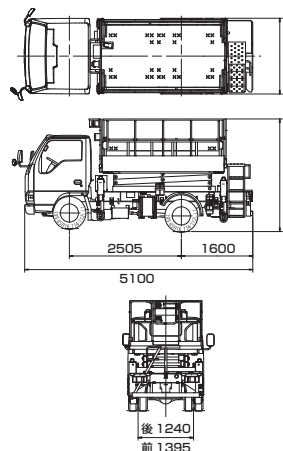
## トラック式高所作業車 スーパーデッキトンネル点検車

免 特自機 車検

### 6.5mトンネル点検車(垂直昇降式)



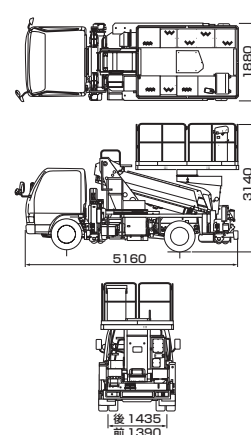
■車両寸法図



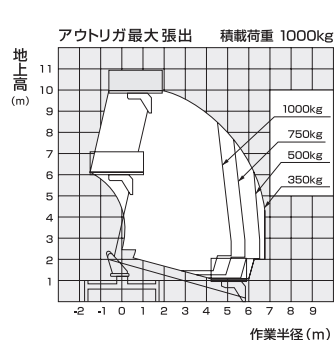
特教

### 9.9mトンネル点検車(後方格納)

■車両寸法図



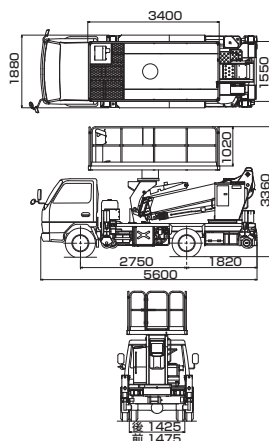
■作業範囲図



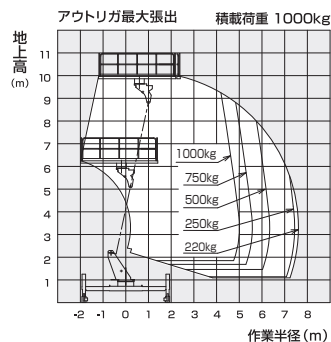
特教

### 9.9mトンネル点検車(前方格納)

■車両寸法図



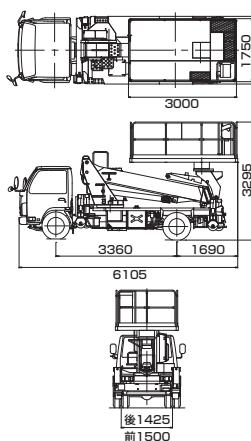
■作業範囲図



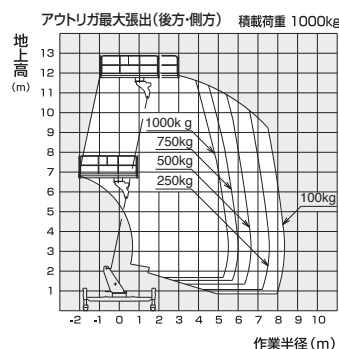
特教

### 12mトンネル点検車(後方格納)

■車両寸法図



■作業範囲図



技

商品コード	SED 06000	SEB 099A1		SEB 12004	
メーカー	アイチ		タダノ		
商品名	6.5mトンネル点検車 (垂直昇降式)	9.9mトンネル点検車 (後方格納)	9.9mトンネル点検車 (前方格納)	12mトンネル点検車 (後方格納)	
型式	TV06A	TZ10A	AT-100SM	AT-120SRM	
積載荷重 (kg)	450	1,000			
デッキ	最大地上高 (mm)	6,500	9,900		
	最大作業半径 (mm)	—	5,170(1,000kg積載時)	7,600(220kg積載時)	
	内側寸法 (幅×奥行×高さ) (mm)	1,410×2,760×1,000(収納時) 2,650×2,760×1,000(拡張時)	1,770×2,500×1,010	1,550×3,400×1,020	1,750×3,000×1,010
ブーム起伏角度 (度)	—	-15~79	-17~78		
架装シャーシ (t車)	2.0	3.0			
寸法	全長L (mm)	5,100	5,160	5,600	6,105
	全幅W (mm)	1,695	1,880		
	全高H (mm)	2,520	3,140	3,360	3,295
	アウトリガ張出寸法 (mm)	1,470	1,710~3,450	1,650~3,680	1,630~3,440
作業状態走行速度	2km/h以下				
車両重量 (kg)	4,960	7,100	6,400	7,230	

※架装シャーシにより仕様は若干異なります。 ※旋回角度は360度です。 ※燃料は軽油です。

※アイチ製(TZ10A)のローラー作業時はアウトリガ最小張出でご利用ください。 ※タダノ製(AT-100SM・AT-120SRM)のローラー作業時はアウトリガ最大張出でご利用ください。

掘削・運搬  
整地・道路  
林業

レンタカー  
車両機械

高所作業車  
高所作業台

荷役・揚重  
機

コンプレッ  
エア機械

発電・溶接  
照明機器  
電気設備

水中ポンプ  
水処理機械

汎用機器

コンクリート  
機

ハウス・備品  
通信機器  
計測機器  
シーズン品

汚染除去商品  
環境関連機器  
清掃

杭打抜機

仮設資材  
仮設機材

アグリ事業

イベント事業  
通信事業

資 料

TAISEI