



林業機械

林業用アタッチメント

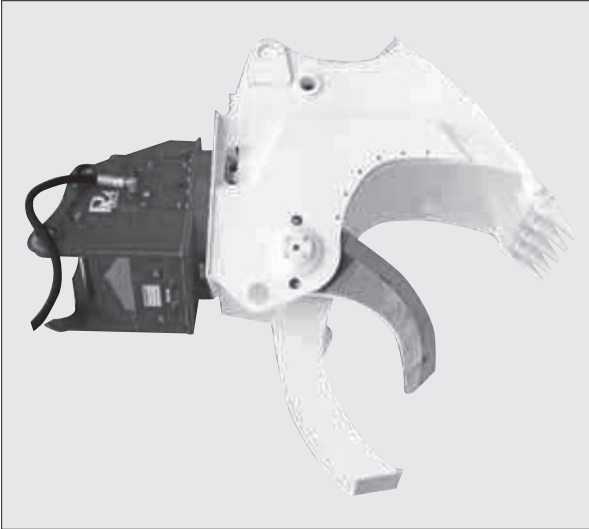
林業用アタッチメント 特教

グラップル



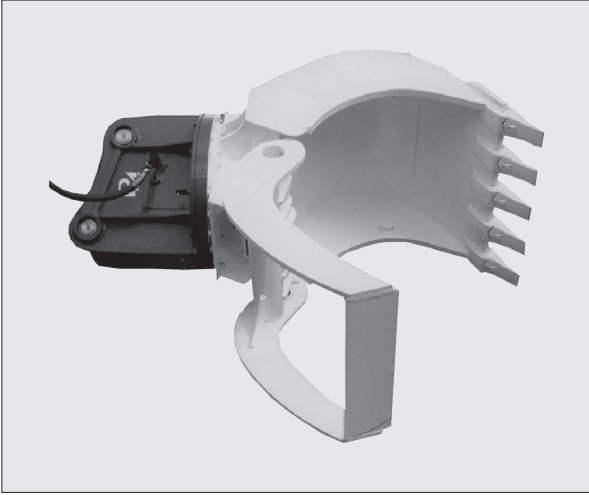
商品コード	MCM 40000		MCM 45200	MCM 70000
メーカー	イワフジ工業		南星機械	イワフジ工業
型式	GS-90LJV	GS-90LJ	BHS10KR-4	GS-120LH
全長 (mm)	2,160		2,333	2,440
全高 (mm)	1,880		1,555	2,050
全幅 (mm)	740		686	820
最大開き幅 (mm)	1,960		1,920	2,260
最小掴み径 (mm)	130		120	145
最大許容荷重 (kg)	2,000		3,000	2,500
旋回角度 (度)	360			
圧力 (Mpa)	24.5		—	20.6
流量 (L/min)	90		—	90
質量 (kg)	820	800	780	980
適用機種 (㎡)	0.45 (2系統配管)	0.45(5系統配管)		0.55~0.7 (5系統配管)

フェラーバンチャ ザウルスロボ



商品コード	MG5 45000	
メーカー	松本システムエンジニアリング	
型式	MSE-45FGZX	
適用機種 (t)	10~13	
バケット容量 (㎡)	0.40	
カット最大寸法 (mm)	300~400	
掴力(フォーク先端) (KN)	29.0	
最大開口幅 (mm)	1,045	
バケット幅 (mm)	903	
旋回速度 (rpm)	12	
カッター用最高使用圧力 (Mpa)	27.4	
最大使用流量 (L/min)	130	
電圧 (V)	DC24	
質量 (kg)	1,090	

ウルトラザウルスロボ



商品コード	MCM 45000		
メーカー	松本システムエンジニアリング		
型式	MSE-45GZ		
適用機種 (t)	10~14		
バケット容量 (㎡)	0.40		
掴力(フォーク先端) (KN)	29.0		
最大開口幅 (mm)	1,040		
バケット幅 (mm)	875		
旋回速度 (rpm)	12		
旋回用設定圧力 (Mpa)	17.2		
クランプ用 設定圧力	閉じ	(Mpa)	17.2
	開き	(Mpa)	13.7
質量 (kg)	810		

- 掘削・運搬
整地・道路
林業
- レンタカー
車両機械
- 高所作業車
高所作業台
- 荷役・揚重
機械
- コンプレッサ
エア機械
- 発電・溶接
照明機器
電気設備
- 水中ポンプ
水処理機械
- 汎用機器
- コンクリート
機器
- ハウス・備品
通信機器
計測機器
シーズン品
- 汚染除去商品
環境関連機器
清掃
- 杭打抜機
- 仮設資材
仮設機械
- アグリ事業
- イベント事業
通信事業
- 資 料

