



発電機

自動運転盤 自動切替盤
オイルガード付発電機

掘削・運搬
整地・道路
林業

レンタカー
車両機械

高所作業車
高所作業台

荷役・揚重
機械

コンプレッサ
エア機械

発電・溶接
照明機器
電気設備

水中ポンプ
水処理機械

汎用機器

コンクリート
機

ハウス・備品
通信機器
計測器
シーズン品

汚染除去商品
環境関連機器
清掃

杭打抜機

仮設資材
仮設機械

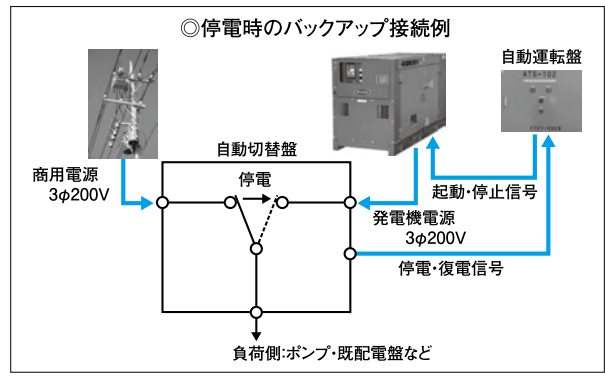
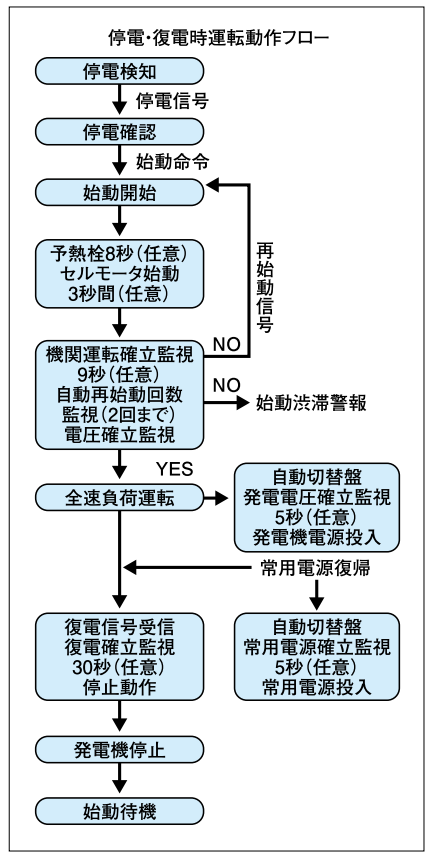
アグリ事業

イベント事業
携帯電話事業

資 料



自動運転盤・自動切替盤



商品コード	K5D 10000	K5D 15000		K5M 60001	
メーカー	共成レニテム				
機種	自動運転盤	自動切替盤 フロート制御盤	自動切替盤		
型式	ATS-101	ATS-150F	ATS-150	ATS-600A※1	
制御盤仕様	屋内・屋外 (壁掛け)			屋内・屋外 (自立)※2	屋内・屋外 (壁掛け)
適用発電機 (KVA)	全て	20~50		75~195	
電磁接触機コンタクト容量(A)	—	3P150A		3P600A	—
外形寸法	全長L (mm)	600		1,750	600
	全幅W (mm)	800	500	800	1,200
	全高H (mm)	250	300	250	350
質量 (kg)	35	30	45	220	35

※1 制御盤とセパレートになっています。 ※2 転倒防止用アンカーが必要です。

オイルガード付発電機



●オイルフェンス一体型です。

商品コード	AA7 1000J	AA7 1250J	AA7 1500J	AA7 2200J	AA7 4000J
メーカー	日本車両				
呼称 (kVA)	80/100	100/125	125/150	200/220	350/400
周波数 (Hz)	50/60				
型式	NES100TI2	NES125TI2	NES150TI	NES220TI	NES400TI
電圧 (V)	200/220(400/440)				
出力 (kW)	64/80	80/100	100/120	160/176	280/320
定格電流 (A)	231/262 (115/131)	289/328 (144/164)	361/394 (180/197)	577/577 (289/289)	1,010/1,050 (505/525)
エンジン出力 (kW)	95.8/113.6		135.2/166.5	185.2/203.7	309/346
燃料タンク容量 (L)	250			390	490
オイルガード有効容量 (L)	215		280	265	410
寸法	全長L (mm)	2,720	3,480	3,835	4,780
	全幅W (mm)	1,130	1,180	1,290	1,500
	全高H (mm)	1,550	1,650	1,790	2,200
乾燥質量[整備質量] (kg)	1,900[2,150]	1,940[2,190]	2,720[2,990]	3,650[4,050]	5,520[6,050]
騒音値 [dB(A)]	60/64	61/64	60/65	64/67	66/69
NETIS登録番号					