



掘削機械

油圧オーガ
敷板鋼板用マグネット
バケット交換カプラ

バケット交換カプラチルト式

掘削・運搬
整地・道路
林業

レンタルカー
車両機械

高所作業車
高所作業台

荷役・揚重
機械

コンプレッサ
エア機械

発電・溶接
照明機器
電気設備

水中ポンプ
水処理機械

汎用機器

コンクリート
機械

ハウス・備品
通信機器
計測機器
シーズン品

汚染除去商品
環境関連機器
清掃

杭打抜機

仮設資材
仮設機械

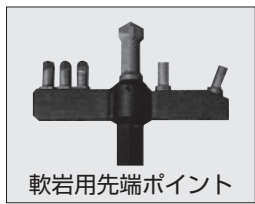
アグリ事業

イベント事業
携帯電話事業

資 料



油圧オーガ



軟岩用先端ポイント

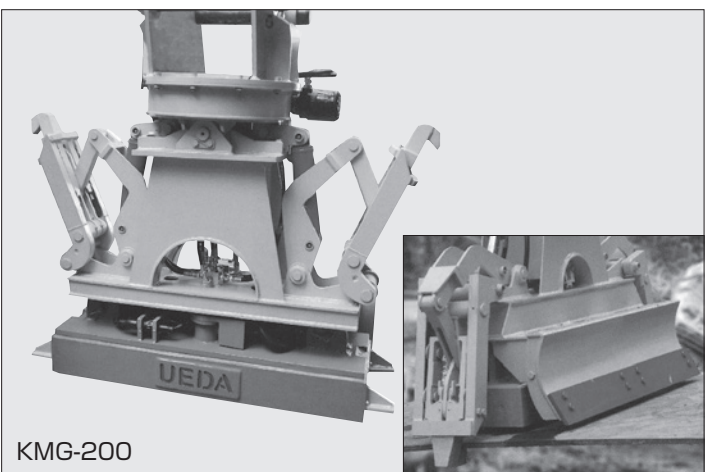


強化型ポイント

●オプションで軟岩用先端ポイントや強化型ポイントもございます。

| | | |
|---------------------|-----------|-----------|
| 商品コード | MBD 10000 | MBD 10250 |
| メーカー | 丸善工業 | |
| 型式 | AG-1000 | AG-2000 |
| 外形寸法 (mm) | 255×581 | 254×641 |
| 質量 (kg) | 59 | 82 |
| オーガ径 (mm) | 150~350 | |
| オーガ全長(先端、中間) (mm/本) | 1,000 | |

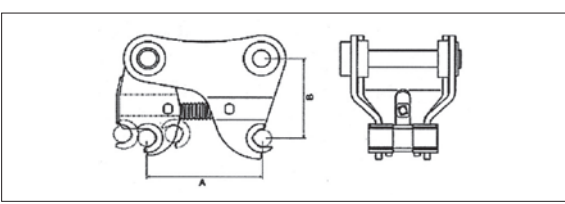
敷板鋼板用マグネット



KMG-200

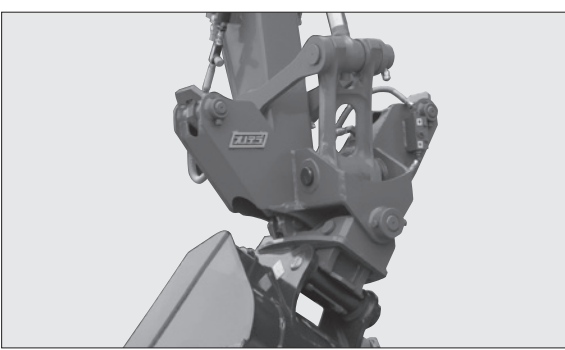
| | | |
|-------------|--------------------------|-------|
| 商品コード | DAN 10001 | |
| メーカー | ウエダ産業 | |
| 型式 | KMG-200 | |
| 装着対象機 | 0.7mクラスの油圧ショベル 共用配管仕様 | |
| 電圧 (V) | 24 | |
| 本体寸法 | 全幅 (mm) | 760 |
| | 全長 (mm) | 1,220 |
| | 全高 (mm) | 1,060 |
| 最大吊上げ荷重 (t) | 1.85 | |
| 旋回角度 | 360° | |
| フック開口幅 (mm) | 1,150~1,750 | |
| 質量 (kg) | 950 | |

バケット交換カプラ



| | | | |
|-----------|------------|-----------|-----------|
| 商品コード | MCF 20000 | MCF 45000 | MCF 70000 |
| 適用クラス (m) | 0.2 | 0.4, 0.45 | 0.7 |
| 寸法 | 高さ(A) (mm) | 175~360 | 320~520 |
| | 幅(B) (mm) | 230 | 305 |

バケット交換カプラチルト式



| | | |
|-----------|-----------|-----------|
| 商品コード | MCF 45002 | MCF 70002 |
| メーカー | オノデラ製作所 | |
| 型式 | TTH-45 | TTH-70 |
| 本体クラス (m) | 0.45 | 0.7 |
| チルト角 | 左右45° | |
| 質量 (kg) | 340 | 610 |

※バケットは含みません。