

共成インテック オリジナル商品

女性専用 仮設トイレ

できました！

～女性が活躍する現場に

あらゆる場所で活躍する働く女性のために
働きやすい現場環境作りをサポートします



●擬音装置
(流水音)

●2連ペーパーホルダー



●洋式暖房便座



※オプション仕様でウォシュレット付
洋式暖房便座に変更できます



機能充実の
うれしい
トイレ

●手すり

●便座用
アルコール消毒器



●洗面化粧台(鏡付・温水手洗い)



●パネルヒーター

●回転灯

●ドア2重ロック施錠



●ドア部分目隠し
ロールスクリーン



●防犯ブザー

防犯ブザーを押すと
外壁に取り付けられて
いる回転灯が点灯し
異常を知らせます



●衣装フック



●ヘルラック・安全帯ホルダー



※本商品の仕様等は予告なく変更する場合がございます。予めご了承下さい。

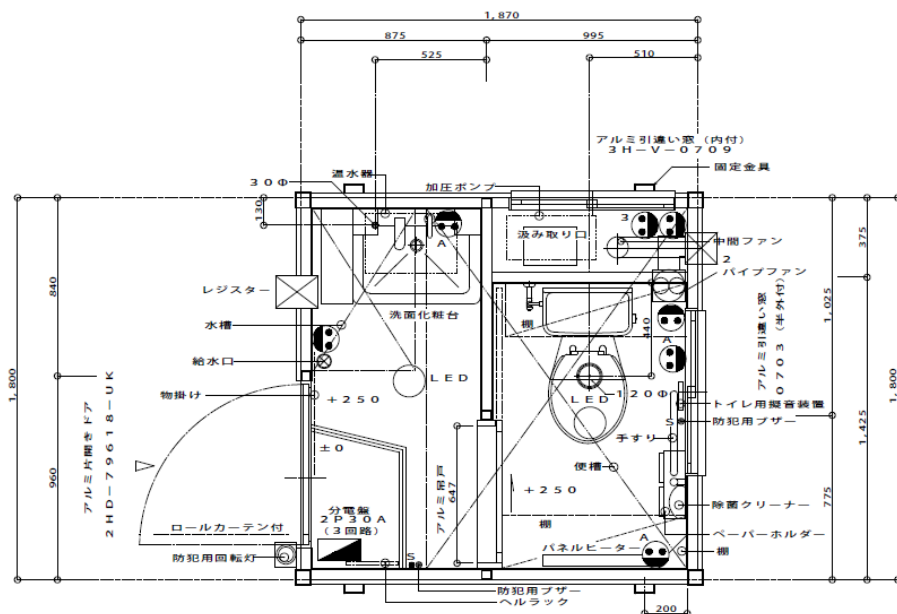
～女性が活躍する現場に



共成しんテム オリジナル商品

女性専用仮設トイレ

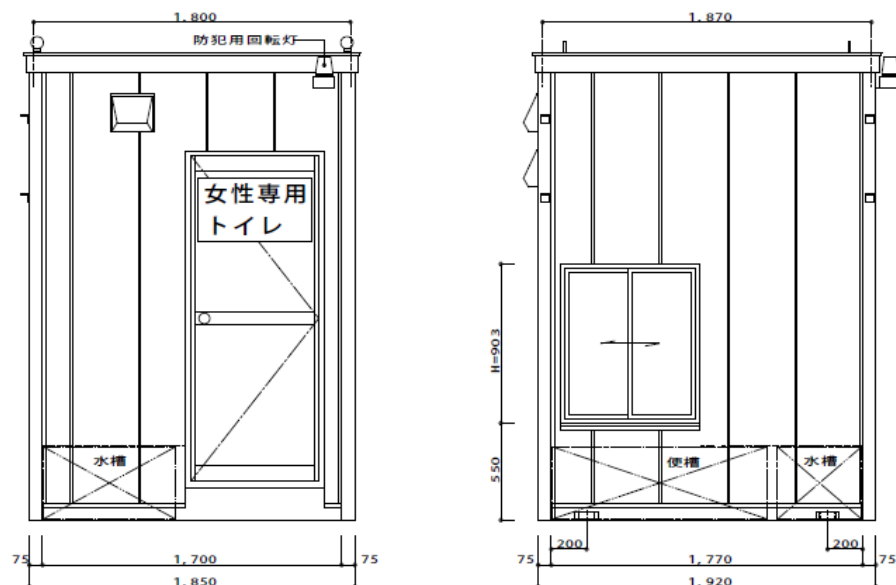
【平面図】



【標準仕様】

- 洋式暖房便座
- 擬音装置(流水音)
- 便座用アルコール消毒器
- 手すり
- 2連ペーパーホルダー
- ヘルラック・安全帯ホルダー
- 洗面化粧台(鏡付・温水手洗い)
- パネルヒーター
- 衣装フック
- 防犯ブザー
- 回転灯
- ドア部分目隠しロールスクリーン
- ドア2重ロック施錠

【立面図】



【オプション仕様】

- ウォシュレット付洋式暖房便座
- エアコン



【使用上ので注意！】

- ・詰まりの原因になりますので、便器内には排泄物及びトイレットペーパー以外は流さないでください。
- ・洗面台の水は飲用水ではありませんので、絶対に飲まないでください。
- ・火災や故障の原因になりますので、パネルヒーターの上部及び熱排出口に物や衣類を置かないでください。
- ・冬期間は凍結防止の為、パネルヒーター及び水タンク・便槽用ヒーターの電源を入れていただきますようお願い致します。
- ・冬期に長期間使用されない場合は、凍結防止の為水抜きを実施いただきますようお願い致します。
- ・冬期間以外、水タンク及び便槽用ヒーターのコンセントを抜いておくようお願い致します。
- ・本体の積み降ろしの際には、専用の4点吊金具を使用してください。

※本商品の仕様等は予告なく変更する場合がございます。予めご了承下さい。



札幌本社 / 営業本部 TEL : 011-208-1380 FAX : 011-222-6643

〒064-0042 北海道札幌市中央区大通西10丁目4番地 133 南大通ビル新館 3F

帯広本店 TEL : 0155-33-1380 FAX : 0155-34-6643

〒080-0048 北海道帯広市西18条北1丁目14番地

<http://www.kyosei-rentemu.co.jp/>

- ご相談、お問い合わせ等は最寄の当社営業所にご連絡ください。