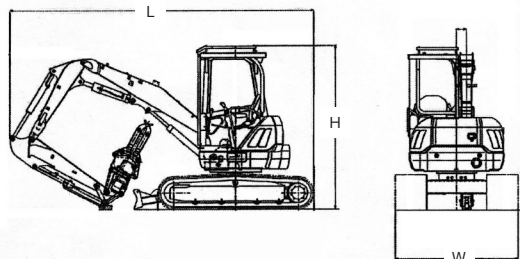




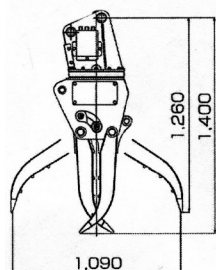
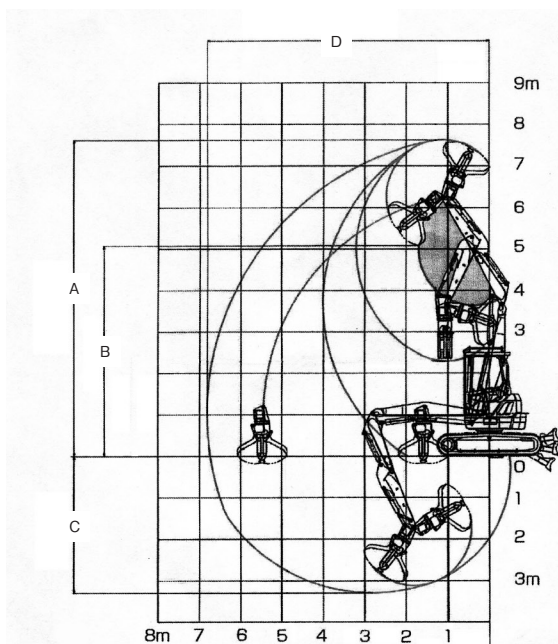
バックホー（木造家屋解体仕様）

技 特自検

寸法図



作業範囲図



商品コード	VAC 14CE3	
	0.15 m³ 木造家屋解体仕様	
呼称	(m³)	0.15 木造家屋解体仕様
ブーム形式	セパレートブーム	
運転質量	(kg)	4,370
メーカー	コベルコ	
型式	SK30UR-5	
走行速度	(km/h)	2.0 ~ 3.5
作業範囲 (mm)	A : 最大作業高	7,620
	B : 最大ダンプ高	5,080
	C : 最大作業深	3,290
	D : 最大作業半径	6,810
定格出力	(Kw/rpm)	16.8/2,300
	(Ps/rpm)	23.0/2,300
燃料タンク容量	(L)	34
クローラ幅 縮 / 伸時	(mm)	1,550/1,960
寸法	L : 全長	(mm) 4,460
	W : 全幅	(mm) 1,550
	H : 全高	(mm) 2,490

フロントアタッチメント形式		全旋回式フォークグラブ
最大開口幅	(mm)	1,090
フォーク幅	(mm)	325
質量	(kg)	210