



掘削機械

ツインヘッド
アスファルト切削機
(エスカルゴン)

シングルリッパー
鉄骨・鉄筋・SRC
構造物切断・破砕機

掘削・林業
運搬・整地
道

レンタカー
車両機械

高所作業車
高所作業台

荷役・揚重
機 械

コンプレッ
ス エア 機械

発電・溶接
照明機器
電気設備

水中ポンプ
水処理機械

汎用機器

コンクリート
機 器

ハウス・備品
通信機器
計測機器
シーズン品

汚染除去商品
環境関連機器

杭打抜機

仮設資材
仮設機械

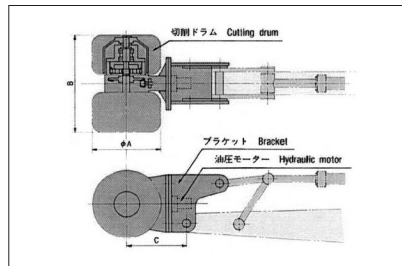
アグリバージョン

イベント事業
携帯電話事業

資 料

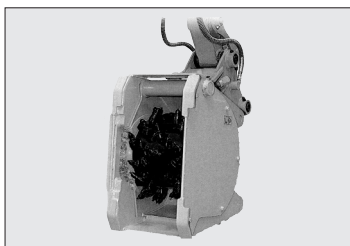
KYOSERENTEMU

ツインヘッド



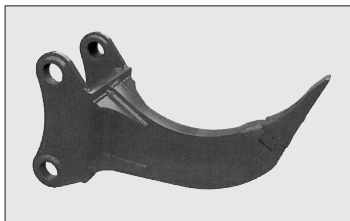
商品コード	MCJ 40000	MCJ 70000
メーカー	三井三池製作所	
型式	MT-600S-F	MT-1000-A
本体クラス (m³)	0.45	0.7
ビット本数	64	72
ドラム径 (A) (mm)	615	677
ドラム幅 (B) (mm)	1,098	1,180
中心距離 (C) (mm)	857	927

アスファルト切削機 (エスカルゴン)



商品コード	MF3 20000	
メーカー	タグチ工業	
型式	ES-30-C	
本体クラス (m³)	0.2	
回転数 (rpm)	120 (50L/min時)	
切削幅 (mm)	300	
切削深さ (mm)	0~100	
重量 (kg)	380	

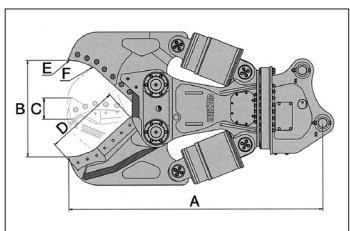
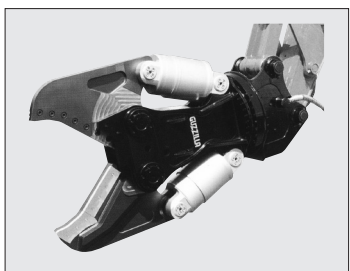
シングルリッパー



商品コード	MCK 45000	MCK 70000	MCK A2000
本体クラス (m³)	0.4, 0.45	0.7	1.2
リッパー幅 (mm)	75	90	100
重量 (kg)	224	369	700

鉄骨・鉄筋・SRC構造物切断・破砕機

技 特長



商品コード	MCE 7000C	
メーカー	タグチ工業	
型式	DSX-200A	
本体クラス (m³)	0.7	
シリンダー本数 (本)	2	
最大使用圧力 (kgf/cm²)	320	
最低使用圧力 (kgf/cm²)	280	
本体長さ (A) (mm)	2,260	
開口幅	最大 (B) (mm)	855
	最小 (C) (mm)	-190
カッター長 (根元側+先端側) (D) (mm)	400+260	
先端破砕力 (E) (tonf)	98	
中央破砕力 (F) (tonf)	136	
旋回方式	オートマ旋回式※	
重量 (kg)	2,420	

※破砕・切断機用の油圧配管 (1 往復) のみで 360° 旋回が可能

H型鋼最大切断能力表			
H型鋼	構造用・ 広幅	高さ (H)	350
		幅 (B)	350
		厚さ (t1)	12
		厚さ (t2)	19
	構造用・ 細幅	高さ (H)	600
		幅 (B)	300
		厚さ (t1)	12
		厚さ (t2)	17

■H 型鋼寸法図

