



# 高所作業車

## クローラー式ブームリフト

掘削・林業  
運搬・整地  
道 路

レンタカー  
車両 機械

高所作業車  
高所作業台

荷役・揚重  
機 械

コンプレッ  
ス エア 機 械

発電・溶接  
照 明 機 器  
電 気 設 備

水中ポンプ  
水処理機械

汎 用 機 器

コンクリート  
機 器

ハウス・備品  
通 信 機 器  
計 測 機 器  
シ ー ズ ン 品

汚染除去商品  
環境関連機器

杭 打 抜 機

仮 設 資 材  
仮 設 機 材

アグリナビジョン

イベント事業  
携帯電話事業

資 料

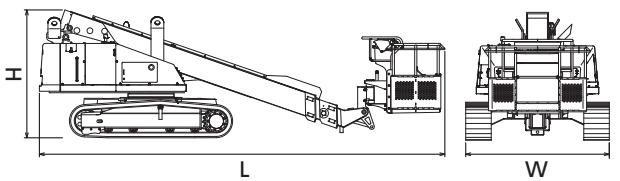
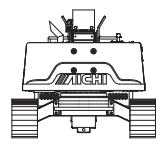
KYOSHO RENT A CAR

# クローラー式ブームリフト

特自検

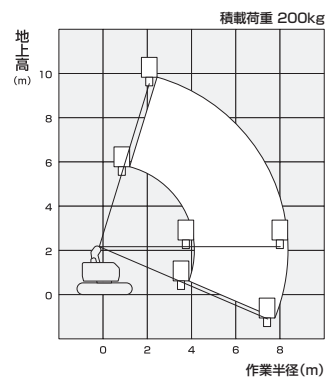


車両寸法図



## 9.9m クローラーブームリフト

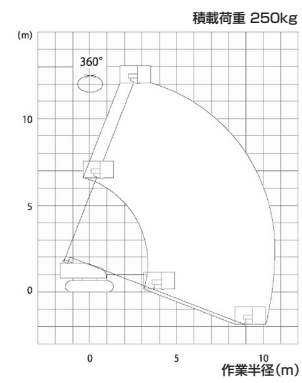
作業範囲図



特教

## 12m クローラーブームリフト

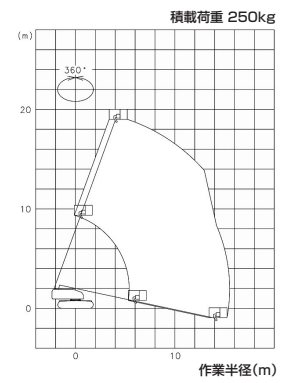
作業範囲図



技

## 19m クローラーブームリフト

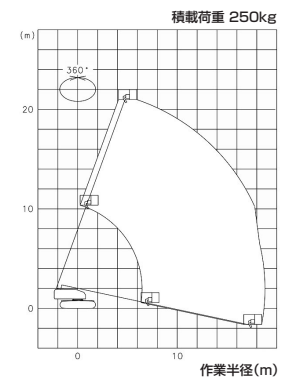
作業範囲図



技

## 21m クローラーブームリフト

作業範囲図



技

商品コード		PA2 09702	PA2 12002	PA2 19002	PA2 21002
メーカー		日立	アイチ		
商品名		9.9m クローラーブームリフト	12m クローラーブームリフト	19m クローラーブームリフト	21m クローラーブームリフト
型式		HX99B-2	SR12C1SM	SR19CSM	SR21CSM
積載荷重		(kg) 200	250 (2名)		
バケット	最大床高さ	(m) 9.7	12.1	18.7	20.7
	最大作業半径	(m) 8.3	10.7	15.5	18.8
	内側寸法	(m) 0.968 × 0.666 × 1.0 (幅×奥行×高さ)	1.5 × 0.75 × 1.0 (幅×奥行×高さ)		
	首振り角度	(度)	左 90 ~ 右 90		
ブーム起伏角度		(度) -26 ~ 68	-19 ~ 70	-12 ~ 70	
燃料タンク		(ℓ) 66	95	130	150
寸法	全長 L	(mm) 5,250	6,340	9,600	10,640
	全幅 W	(mm) 2,000	2,250	2,490	
	全高 H	(mm) 2,300	1,995	2,420	
車両重量		(kg) 5,400	7,500	12,650	15,650

※燃料は軽油です。※旋回角度は 360 度です。