

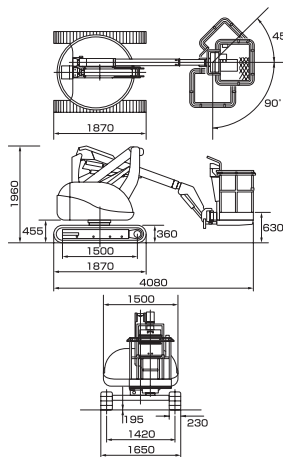


クローラー式屈折ブームリフト

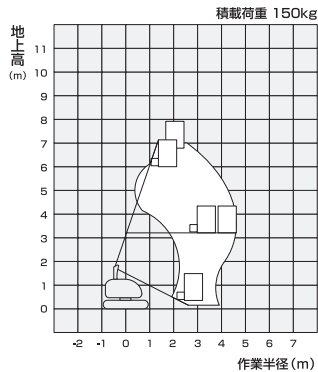
特自検

7m クローラー屈折ブームリフト

車両寸法図



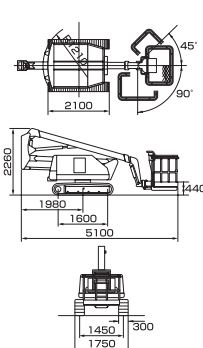
作業範囲図



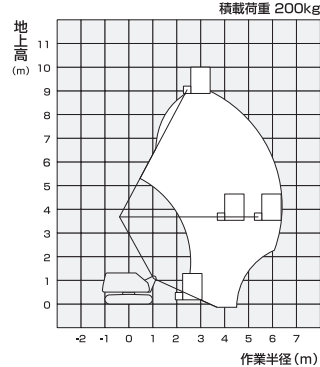
特教

9m クローラー屈折ブームリフト

車両寸法図



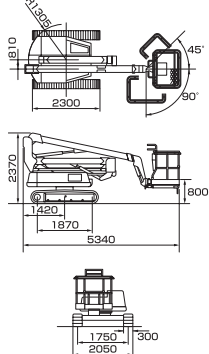
作業範囲図



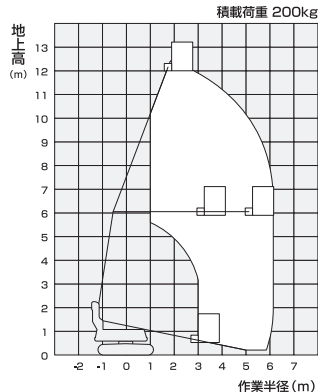
特教

12m クローラー屈折ブームリフト

車両寸法図



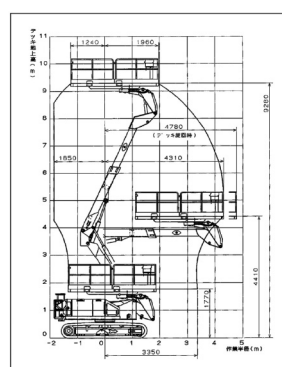
作業範囲図



技

9m クローラー屈折ブームリフトデッキ

作業範囲図



特教

掘削・林業
運搬・整地
道 路レンタカー
車両機械高所作業車
高所作業台荷役・揚重
機 械コンプレッ
エア 機械発電・溶接
照明 機器
電気 設備水中ポンプ
水処理機械

汎用 機器

コンクリート
機 器ハウス・備品
通信 機器
計測 機器
シーズン品汚染除去商品
環境関連機器

杭打 抜機

仮設 資材
仮設 機械

アグリバージョン

イベント事業
携帯電話事業

資 料

商品コード		PA2 07012	PA2 09012	PA2 12012	PA6 09032
メーカー		長野工業			
商品名		7m クローラー屈折ブームリフト	9m クローラー屈折ブームリフト	12m クローラー屈折ブームリフト	9m クローラー屈折ブームリフトデッキ
型式		NUL 070R-2	NUL 090-6	NUL 120-6	NUZ090D
積載荷重		(kg) 150	200		600
バケット	最大床高さ	(m) 6.8	9.1	12.1	9.28
	最大作業半径	(m) 4.5	6.4	6.0	4.78
	内側寸法(幅×奥行×高さ)	(m) 0.77×0.62×1.0	1.13×0.73×1.0		2.05×3.15×0.9
	首振り角度	(度)	左 90～右 45		左 90～右 90
ブーム起伏角度		(度)	(第1) 55 (第2) 70	(第1) 65 (第2) 70 (第1・第2) 65 (第3) 70	(第1) 55 (第2) 65
燃料タンク		(L) 18	40		77
寸法	全長 L	(mm) 4,080	5,100	5,340	3,770
	全幅 W	(mm) 1,650	1,750	2,050	2,250
	全高 H	(mm) 1,960	2,260	2,370	2,670
車両重量		(kg) 2,300	3,750	3,850	7,140

※燃料は軽油です。※旋回角度は360度です。