



# カニクレーン

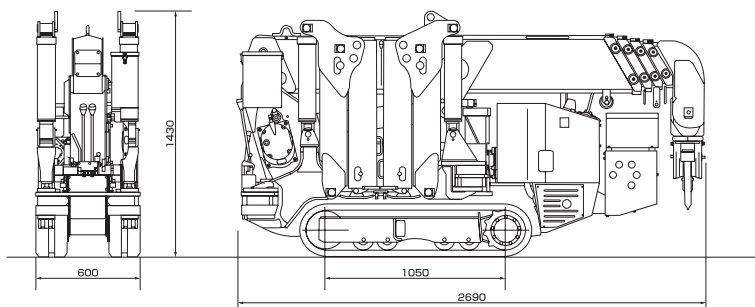
定自

技

荷役・揚重機械  
カニクレーン

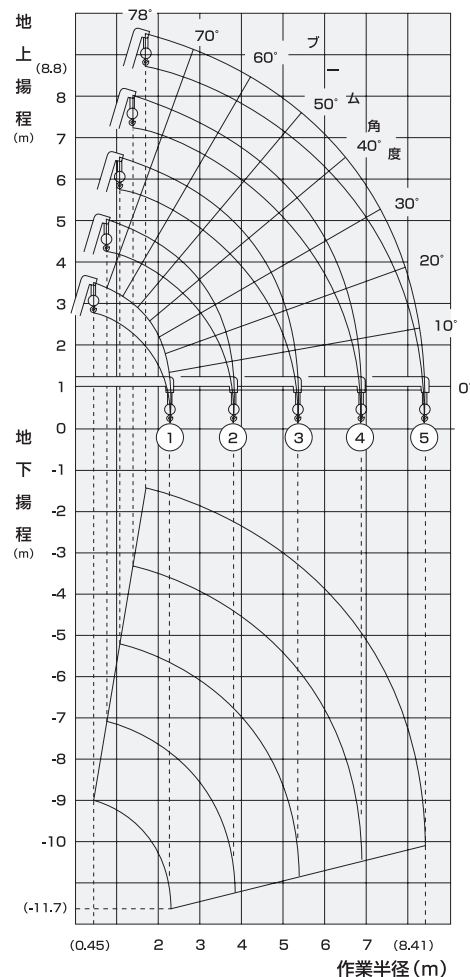


車両寸法図



**技** 最大吊上1t以上～5t未満は小型移動式クレーンの運転技能講習及び玉掛技能講習が必要です。

作業範囲図



商品コード		DKH 29G0B
メーカー		古河ユニック
商品名		2.93t 吊りカニクレーン
型式		UR-W295CMRS
最大吊上荷重	(kg)	2,930
最大作業半径	(m)	8.41
ブーム段数	(段)	5
登坂能力	(度)	20
走行速度	(km/h)	0 ～ 2.3
駆動方式		AC200V 電動モーター・ガソリンエンジン併用式
燃料		ガソリン
燃料タンク		(ℓ) 6.0
寸法	全長 L	(mm) 2,690
	全幅 W	(mm) 600
	全高 H	(mm) 1,430
車両重量		(kg) 1,980

※旋回角度は360度です。※クローラーは最寄りの営業所までお問い合わせください。

定格総荷重表 [アウトリガ最大張出時 / 含フック重量 30kg]							
使用ブーム①、①+②							
作業半径 (m)	～1.4	1.8	2.0	2.5	3.0	3.5	3.83
定格総荷重 (t)	2.93	2.28	2.08	1.68	1.33	1.03	0.93
使用ブーム①+②+③							
作業半径 (m)	～2.9	3.0	3.5	4.0	4.5	5.0	5.37
定格総荷重 (t)	1.38	1.28	1.03	0.83	0.68	0.55	0.46
使用ブーム①+②+③+④							
作業半径 (m)	～3.8	4.0	4.5	5.0	5.5	6.0	6.89
定格総荷重 (t)	0.88	0.78	0.63	0.53	0.45	0.39	0.30
使用ブーム①+②+③+④+⑤							
作業半径 (m)	～4.1	4.5	5.0	5.5	6.0	7.0	8.41
定格総荷重 (t)	0.58	0.48	0.40	0.34	0.30	0.23	0.16

掘削・林業  
運搬・整地  
道 路

レンタカー  
車両 機械

高所作業車  
高所作業台

荷役・揚重  
機 械

コンプレッ  
ス エア 機械

発電・溶接  
照明 機器  
電気 設備

水中ポンプ  
水処理機械

汎用 機器

コンクリート  
機 器

ハウス・備品  
通信 機器  
計測 機器  
シーズン品

汚染除去商品  
環境関連機器

杭打 抜機

仮設 資材  
仮設 機材

アグリバージョン

イベント事業  
携帯電話事業

資 料

KYOSERENTAMU

本カタログに記載されたものは、代表的機種であり、実際に納品されるものとは異なる場合がございます。詳しい仕様につきましては、最寄りの営業所までご確認ください。