



掘削・林業
運搬・整地
道 路

レンタカー
車両 機械

高所作業車
高所作業台

荷役・揚重
機 械

コンプレッ
ス エア 機械

発電・溶接
照 明 機 器
電 気 設 備

水中ポンプ
水処理機械

汎 用 機 器

コンクリート
機 器

ハウス・備品
通 信 機 器
計 測 機 器
シーズン

汚染除去商品
環境関連機器

杭 打 抜 機

仮 設 資 材
仮 設 機 材

アグリバージョン

イベント事業
携帯電話事業

資 料

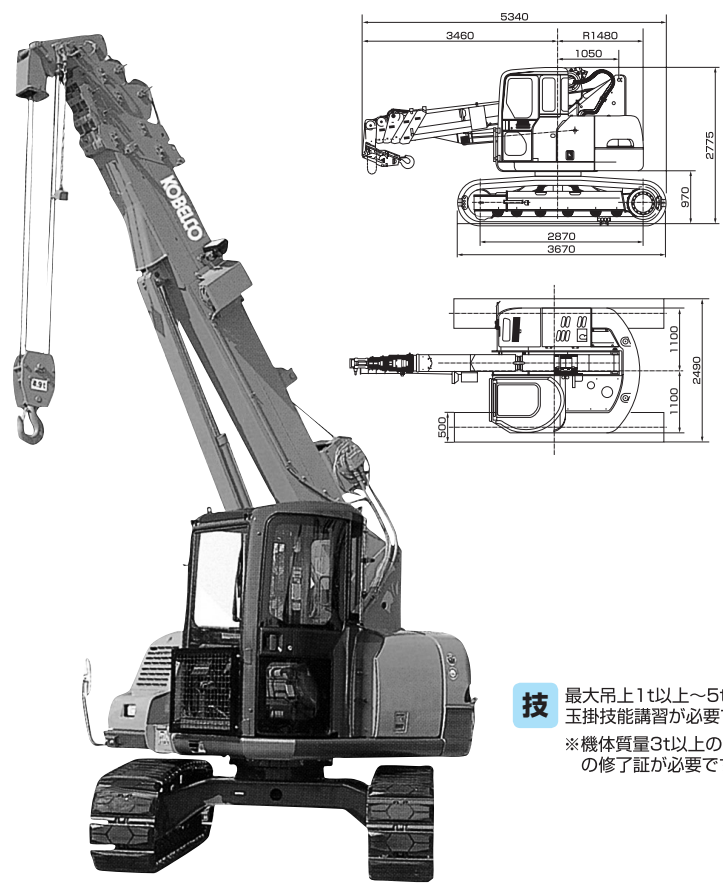


自走式クローラークレーン

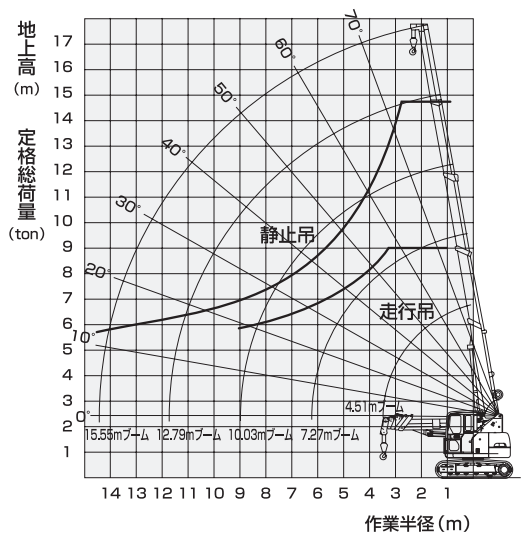
揚 検

技

車両寸法図



作業範囲図



技 最大吊上1t以上～5t未満は小型移動式クレーンの運転技能講習及び玉掛技能講習が必要です。
※機体質量3t以上の建設機械の運転には「車両系建設機械の運転業務に係わる技能講習」の修了証が必要です。

商品コード		DKB 49TEE
メーカー	コベルコ	
商品名	4.9t 吊りクローラークレーン	
型式	CK120UR	
最大吊り上げ能力	4.9t × 2.5m (走行吊り: 2.0t × 3.0m)	
最大作業半径	320kg × 14.5m	
最大地上揚程	16.5m	
最大地下揚程	26.3m (4本掛)/54.0m (2本掛)	
ブーム形式	箱型5段式 (2段単独・3～5段同時伸縮)	
ブーム長さ	4.51～15.55m	
ロープ速度 (無負荷)	130/83m/min (4層目・4本掛)	
ロープ長さ (標準)	φ 10mm × 115m	
ブーム起こし速度	22.5sec/-8°～80°	
ブーム伸ばし速度	22sec/11.04m (フルストローク)	
旋回速度	2.2min ⁻¹	
走行速度	1.9km/h (1速) /3.3km/h (2速)	
エンジン出力	型式	いすゞ CC-4JG1
	定格出力	40.4kW (54.9PS) /2,200min ⁻¹
車両重量	11,500kg	
接地圧	35.3kPa {0.36kgf/cm ² }	

定格総荷重表 (単位: kg)								
ブーム長さ	4.51m		7.27m		10.03m		12.79m	15.55m
作業半径 (m)	静止吊り	走行吊り	静止吊り	走行吊り	静止吊り	走行吊り	静止吊り	静止吊り
1.0	4,900	2,000	4,900	2,000				
1.5	4,900	2,000	4,900	2,000	2,600	1,400		
1.9	4,900	2,000	4,900	2,000	2,600	1,400	2,000/2.0m	
2.5	4,900	2,000	4,900	2,000	2,600	1,400	2,000	1,400
3.0	4,300	2,000	4,300	2,000	2,600	1,300	2,000	1,400
3.5	3,600/3.45m	1,800/3.45m	3,550	1,775	2,600	1,300	2,000	1,400
4.0			3,050	1,525	2,600	1,300	2,000	1,400
4.5			2,650	1,325	2,400	1,200	2,000	1,400
5.0			2,250	1,125	2,200	1,100	1,800	1,400
6.0			1,650	825	1,800	900	1,500	1,160
7.0			1,550/6.22m	775/6.22m	1,400	700	1,280	1,000
8.0					1,100	550	1,100	870
9.0					950/8.98m	475/8.98m	950	770
10.0							800	700
12.0							600/11.74m	570
14.0								350
14.5								320

※すべて4本掛フックの状態での数値です。