



ハウス・備品

ガードマンボックス
10型ハウス

掘削・林業
運搬・整地
道 路

レンタカー
車両 機械

高所作業車
高所作業台

荷役・揚重
機 械

コンプレッ
ス エア 機械

発電・溶接
照 明 機 器
電 気 設 備

水中ポンプ
水処理機械

汎 用 機 器

コンクリート
機 器

ハウス・備品
通 信 機 器
計 測 機 器

汚染除去商品
環境関連機器

杭 打 抜 機

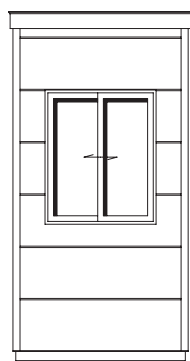
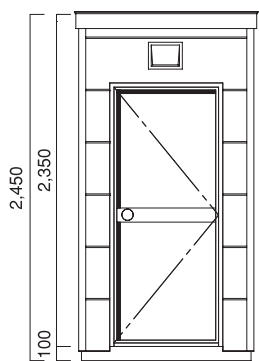
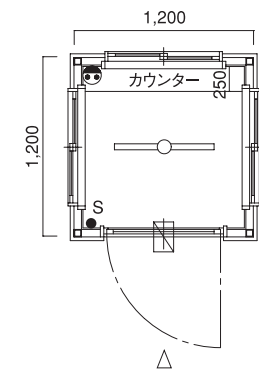
仮 設 資 材
仮 設 機 材

アグリバージョン

イベント事業
携帯電話事業

資 料

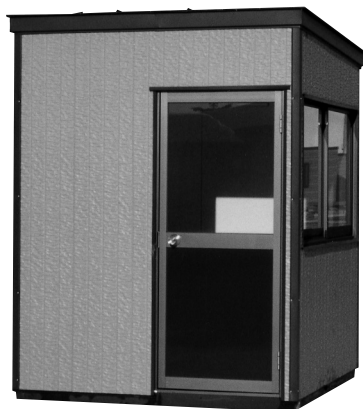
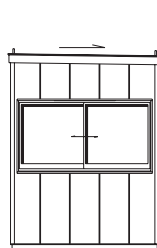
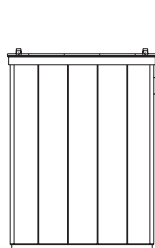
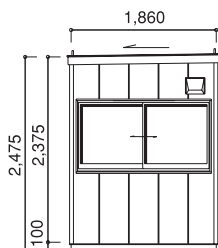
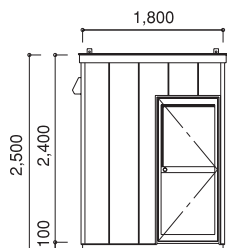
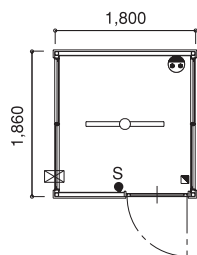
ガードマンボックス



床面積 1.2×1.2=1.44m²

商品コード		NA6 010G0
メーカー		ユニバーサルハウス
型式		ガードマンボックス
外部寸法・仕様	全長 D (mm)	1,200
	全幅 W (mm)	1,200
	全高 H (mm)	2,450
	2階建全高 (mm)	－
	乾燥重量 (kg)	250
	構造/屋根	鉄骨造/長尺カラートタン
	外壁	金属系サイディング
	窓(アルミサッシ)	3
ドア(アルミサッシ)		1
内部寸法・仕様	天井高 (mm)	2,250
	間口 (mm)	1,090
	奥行 (mm)	1,090
	床	コンパネ
	壁・天井	プリント合板
	給気口/電動換気扇	1/0
	照明(蛍光灯)	(20W×2) × 1
	コンセント	1
	FFストーブ排気口	－
排水口		－

10型ハウス



床面積 1.8×1.8=3.24m²

商品コード		NA6 01000
メーカー		ユニバーサルハウス
型式		10型
外部寸法・仕様	全長 D (mm)	1,800
	全幅 W (mm)	1,860
	全高 H (mm)	2,500
	2階建全高 (mm)	－
	乾燥重量 (kg)	300
	構造/屋根	鉄骨造/長尺カラートタン
	外壁	金属系サイディング
	窓(アルミサッシ)	2
ドア(アルミサッシ)		1
内部寸法・仕様	天井高 (mm)	2,200
	間口 (mm)	1,750
	奥行 (mm)	1,690
	床	コンパネ
	壁・天井	プリント合板
	給気口/電動換気扇	1/0
	照明(蛍光灯)	(40W×1) × 1
	コンセント	1
	FFストーブ排気口	－
排水口		－

本カタログに記載されたものは、代表的機種であり、実際に納品されるものとは異なる場合がございます。詳しい仕様につきましては、最寄の営業所までご確認ください。