



# ハウス・備品

45 29  
型 型  
ハウス ハウス

掘削・林業  
運搬・整地  
道 路

レンタカー  
車両 機械

高所作業車  
高所作業台

荷役・揚重  
機 械

コンプレッ  
ス エア 機械

発電・溶接  
照明 機器  
電気 設備

水中ポンプ  
水処理機械

汎用 機器

コンクリート  
機 器

ハウス・備品  
通信機器  
計測機器  
シースン

汚染除去商品  
環境関連機器

杭打抜機

仮設資材  
仮設機材

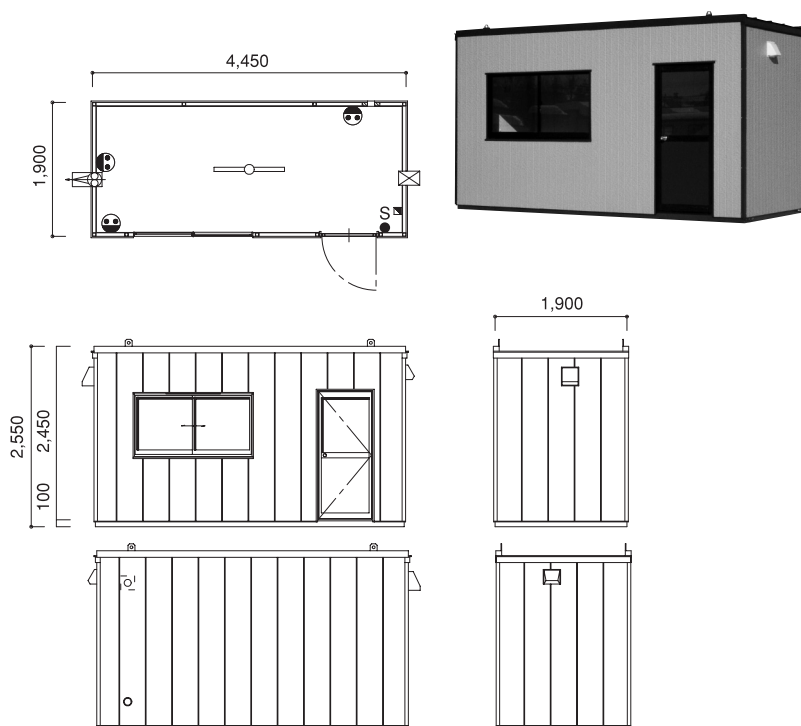
アグリバージョン

イベント事業  
携帯電話事業

資 料

KYOSERENTEM

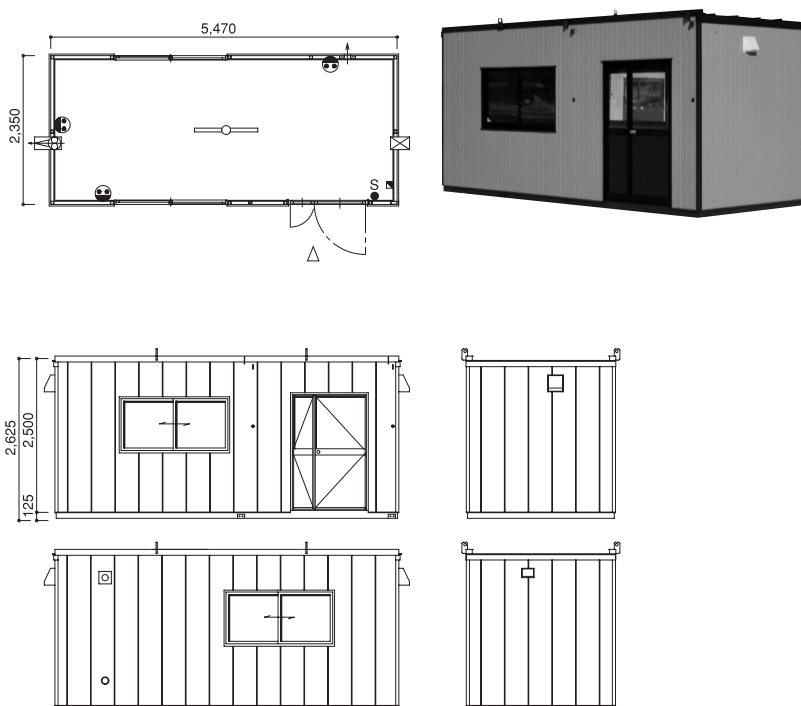
## 29 型ハウス



床面積 4.45×1.9=8.45m<sup>2</sup>

商品コード		NA6 02900
メーカー		ユニバーサルハウス
型式		29型
外部寸法・仕様	全長 D (mm)	4,450
	全幅 W (mm)	1,900
	全高 H (mm)	2,550
	2階建全高 (mm)	—
	乾燥重量 (kg)	750
	構造/屋根	鉄骨造/長尺カラートタン
	外壁	金属系サイディング
	窓(アルミサッシ)	1
ドア(アルミサッシ)		1
内部寸法・仕様	天井高 (mm)	2,300
	間口 (mm)	1,790
	奥行 (mm)	4,340
	床	コンパネ
	壁・天井	プリント合板
	給気口/電動換気扇	1/1
	照明(蛍光灯)	(40W×2)×1
	コンセント	3
	FFストーブ排気口	1
排水口		—

## 45 型ハウス



床面積 5.47×2.35=12.85m<sup>2</sup>

商品コード		NA6 04500
メーカー		ユニバーサルハウス
型式		45型
外部寸法・仕様	全長 D (mm)	5,470
	全幅 W (mm)	2,350
	全高 H (mm)	2,625
	2階建時全高 (mm)	5,250
	乾燥重量 (kg)	1,150
	構造/屋根	鉄骨造/長尺カラートタン
	外壁	金属系サイディング
窓(アルミサッシ)		2
ドア(アルミサッシ)		1
内部寸法・仕様	天井高 (mm)	2,300
	間口 (mm)	2,240
	奥行 (mm)	5,360
	床	コンパネ
	壁・天井	プリント合板
	給気口/電動換気扇	1/1
	照明(蛍光灯)	(40W×2)×1
	コンセント	3
	FFストーブ排気口	1
排水口		－