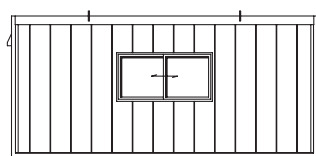
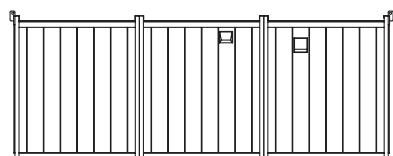
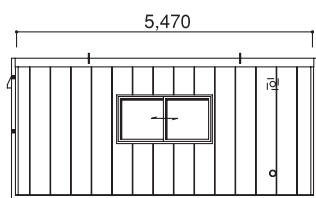
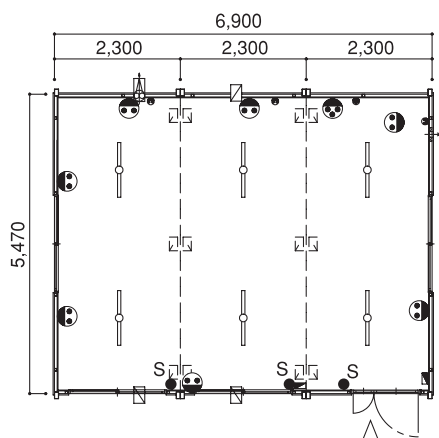




45型連棟ハウス

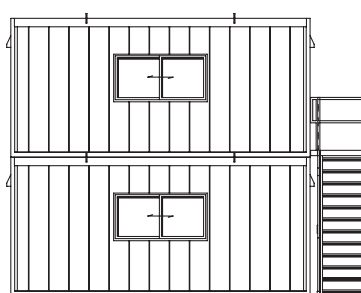
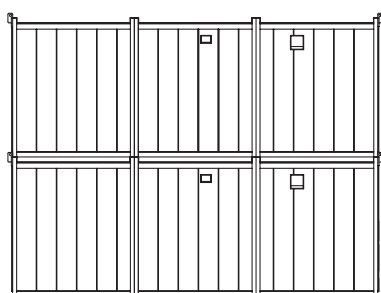
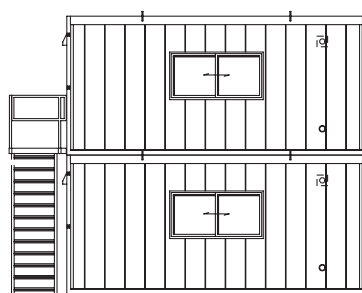
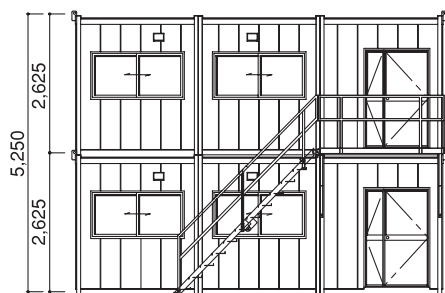
3 連棟



床面積 5.47×6.9=37.74m²

| 商品コード | | NA7 04500 |
|---------|-------------|----------------|
| メーカー | | ユニバーサルハウス |
| 型式 | | 135型 (45型×3連棟) |
| 外部寸法・仕様 | 全長 D (mm) | 5,470 |
| | 全幅 W (mm) | 6,900 |
| | 全高 H (mm) | 2,625 |
| | 2階建時全高 (mm) | 5,250 |
| | 乾燥重量 (kg) | 3,350 |
| | 構造/屋根 | 鉄骨造/長尺カレントタン |
| 内部寸法・仕様 | 外壁 | 金属系サイディング |
| | 窓(アルミサッシ) | 4 |
| | ドア(アルミサッシ) | 1 |
| | 天井高 (mm) | 2,300 |
| | 間口 (mm) | 6,790 |
| | 奥行 (mm) | 5,360 |
| 内部寸法・仕様 | 床 | コンパネ |
| | 壁・天井 | プリント合板 |
| | 給気口/電動換気扇 | 3/1 |
| | 照明(蛍光灯) | (40W×2)×6 |
| | コンセント | 7 |
| | FFストーブ排気口 | 1 |
| 内部寸法・仕様 | 排水口 | — |

3 連棟・2 階建



掘削・林業
運搬・整地
道 路

レンタカー
車両 機械

高所作業車
高所作業台

荷役・揚重
機 械

コンプレッ
ス エア 機械

発電・溶接
照 明 機 器
電 気 設 備

水中ポンプ
水処理機械

汎 用 機 器

コンクリート
機 器

ハウス・備品
通 信 機 器
計 測 機 器

汚染除去商品
環境関連機器

杭 打 抜 機

仮 設 資 材
仮 設 機 材

アグリバージョン

イベント事業
携帯電話事業

資 料

KYOSERENTAMU