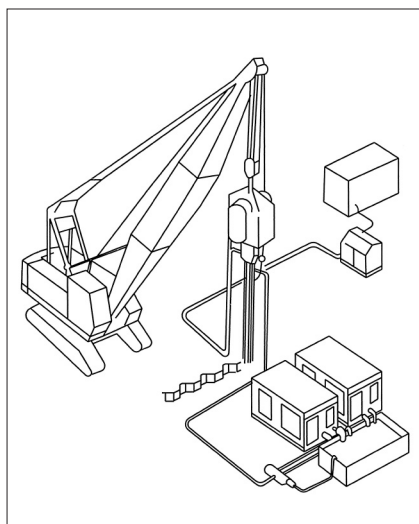
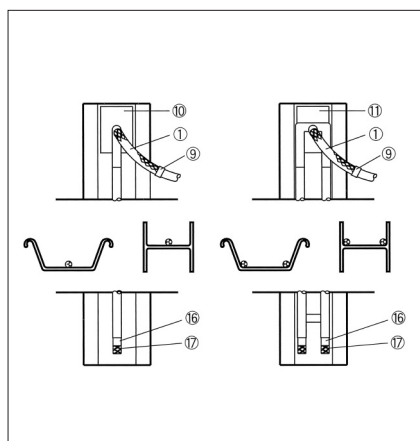
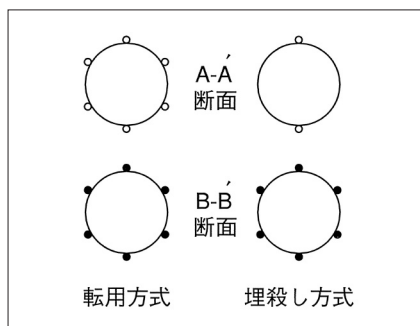
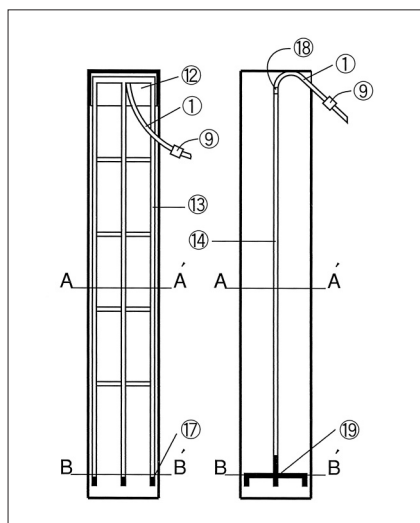


配管部材 ウォータージェットカッター用



■鋼管杭への配管例



■配管部材一覧表

部品名称	規格	転用	埋殺	備考
高圧ホース	① 1" × 1m	○◎		衝撃圧力 210kg/cm ² 以上を使用し、埋殺用は別途考慮する
	1-1/4" × 1m	○◎		
	1-1/2" × 1m	○◎		
	2" × 1m	○◎		
	② 1" × 10m	○◎		
	1" × 20m	○◎		
	③ 1-1/4" × 20m	○◎		
	1-1/2" × 20m	○◎		
ホースニップル	④ 2" × 20m	○◎		ホースの接続に使用。ホース以外の部材の接続には PT × PF を使用
	1" PF × PF	○◎		
	1-1/4" PF × PF	○◎		
	1-1/2" PF × PF	○◎		
ホース集合管	⑤ 2" PF × PF	○◎		余水バルブ付
	2 ~ 3 連用丸型	○		
	⑥ 3 連型	○◎		
	⑦ 4 連型	○◎		
インラインチェックバルブ	⑧ 5 連型	◎		集合管に取付ける
	⑧ 1"	○◎		
ワンタッチカバー	⑨ 1"	○◎		高圧ホースの 1m と 20m との接続に使用し、ホースの脱着を簡便にする
	1-1/4"	○◎		
	1-1/2"	○◎		
	2"	◎		
バンド管	⑩ 2" シングル	○		
	⑪ 2" ダブル	○		
パイプベース	⑫ 2 連型	◎		杭径に適合するものを杭頭部に使用
	3 連型	◎		
導水パイプ	⑬ 2" × 5.5sch80	○◎		STPG38
	⑭ 2" × 5.5sch40	○◎	◎	
パイプ接続単管	⑮ 1-1/2" I = 150mm	○◎	◎	パイプの接続に使用
ノズルソケット	⑯	○◎		ノズルとパイプの接続に使用
ノズル	⑰	○◎		適合する口径を選定
パイプバンド	形	○◎		導水パイプを支持するために杭材に取り付ける
	形	○		
	形	◎		
パイプホース継手	⑱ 2" sch40 用		◎	ホース規格に適合するもの
ノズルベース	3 孔式		◎	ノズル付
	4 孔式		◎	
パイプ支持材	φ16 L=50		◎	埋殺し用パイプ・ノズルベースを杭材に取り付けるために使用
	φ16 L=100		◎	
	φ16 L=150		◎	

■備考

- 高圧ホースはジェットカッターの規格・使用台数（圧力・流量）に応じて適合するものを選定。
- 高圧ホースを埋殺す場合は、その規格について別途考慮。
- パイプベース、ノズルベース、パイプホース継手は杭径・高圧ホースに適合するものを各々選定し、都度製作加工。
- ◎印は鋼管・鋼管矢板に適用。
- 印は鋼矢板・H 型鋼に適用。