



掘削・林業  
運搬・整地  
道 路

レンタカー  
車両 機械

高所作業車  
高所作業台

荷役・揚重  
機 械

コンプレッ  
ス エア 機械

発電・溶接  
照 明 機 器  
電 気 設 備

水中ポンプ  
水処理機械

汎 用 機 器

コンクリート  
機 器

ハウス・備品  
通 信 機 器  
計 測 機 器  
シ ー ズ ン

汚染除去商品  
環境関連機器

杭 打 抜 機

仮 設 資 材  
仮 設 機 材

アグリバージョン

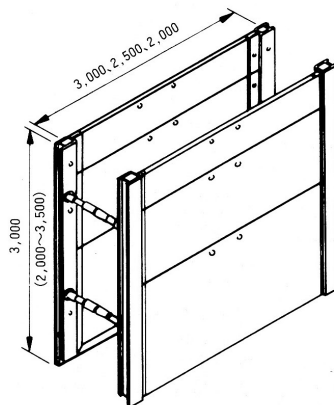
イベント事業  
携帯電話事業

資 料

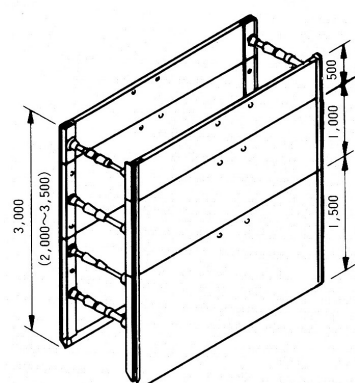
# たて込み簡易土留 TSI-K型

## サポートジャッキ配置図(例)

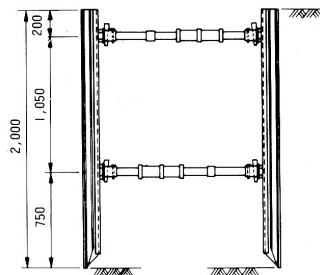
### ■ガイドポスト方式



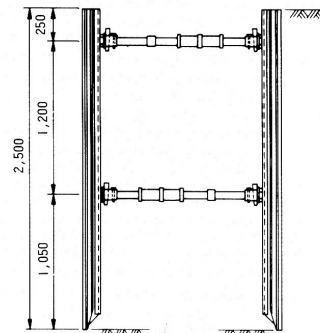
### ■ボックス方式



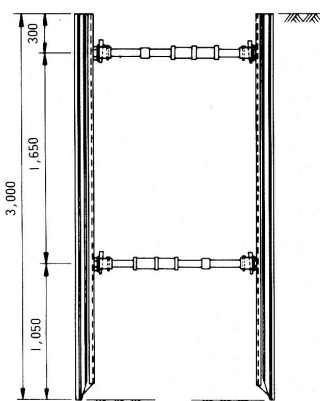
TSI-K2000



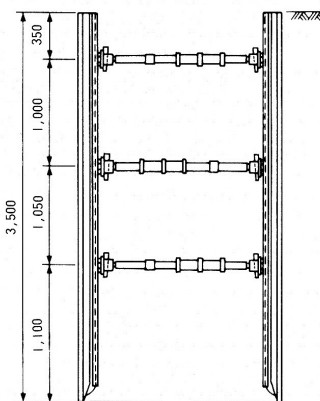
TSI-K2500



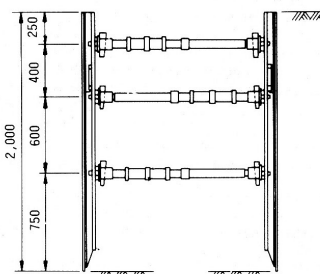
TSI-K3000



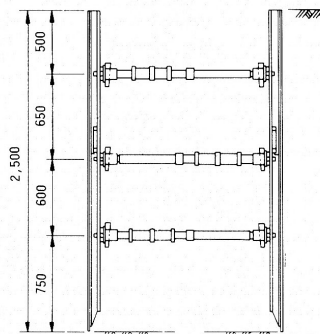
TSI-K3500



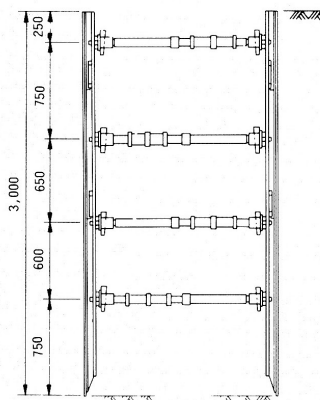
TSI-K2000



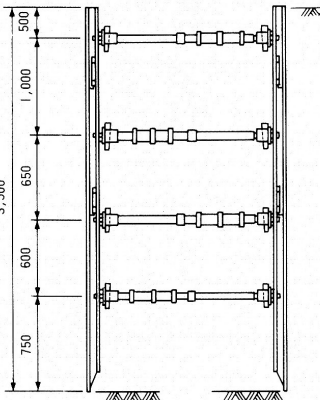
TSI-K2500



TSI-K3000



TSI-K3500





# たて込み簡易土留 TSI-K型

■TSI-K型 部材数量及び質量表 ガイドポスト方式(GP)ボックス方式(BOX) 1セット=30m分

品 名	部材記号	単位質量 (kg)	I-K2000		I-K2500		I-K3000		I-K3500	
			GP	BOX	GP	BOX	GP	BOX	GP	BOX
シャットパネル (SP)	K-SPH 0530	170	20				20			
	K-SPH 0525	129								
	K-SPH 0520	107								
	K-SPI 1030	305			20				40	
	K-SPI 1025	229								
	K-SPI 1020	190								
	K-SPJ 2030	566								
	K-SPJ 1530	430	20							
	K-SPJ 1525	321								
K-SPJ 1520	272									
ガイドポスト (GP)	K-GP 2000	96	22							
	K-GP 2500	135			22					
	K-GP 3000	159					22			
	K-GP 3500	257							22	
	K-GPC 2000	138								
	K-GPC 2500	172								
	K-GPC 3000	206								
K-GPC 3500	241									
サポートジャッキ	K-SJ 250	17	22	60	22	60	22	80	33	80
サポートエクステンション	K-EX		1 ～ 10 型（掘削幅で型式決定 P214 参照）数量はポートジャッキと同数							
サポートコネクタ	SC-C	4.4	44	120	44	120	44	160	66	160
パネルジョイント	K-SPJ	2.5	40				80			
パネルジョイントピン	K-SPJP	0.5	80				160			
サポートジャッキピン	K-SJP	0.3	70	180	70	180	70	240	100	240
パネピン	BPIN	0.03	70	180	70	180	70	240	100	240
パネルキャップ	K-SPK	0.06	40							
パネル吊り金具	K-SPT	5.9	2	4	2	4	2	4	2	4
パネル平吊り金具（シャックル付）	K-SPFTSA	7.4	4							
ポスト吊り金具	K-GPT	2	4		4		4		4	
パネル吊り金具ピン	K-SPTP	0.7	3	6	3	6	3	6	3	6
ポスト吊り金具ピン	K-GPTP	0.7	6		6		6		6	
シャックル（大）	SD26	2.4	2		2		2		2	
フック付吊りワイヤ 4 点吊	K-W4P1615	22.4		1		1		1		1
フック付吊りワイヤ 2 点吊	K-W2P1615	12	2		2		2		2	
平吊り金具用ワイヤ	K-WD1220	2	4							
組立台	K-KDN	57		1		1		1		1
部品箱（大）	BOX-L	51	1	2	1	2				
部品箱（小）	BOX-S	2	2							
ジャッキスパナ	K-JS	1.5	2							
幅決めジャッキ（0 型）	(K-BJO)	(10.4)	0 ～ 10 型式（掘削幅で型式決定 P214 参照）数量 1 組							
パネルプロテクタ	K-SPP	40	2							
ポストプロテクタ	K-GPP	6.6	4		4		4		4	
コーナーポストプロテクタ	K-GPPC	8.6								
セット質量（30m 分）			15.1t	14.1t	18.7t	16.8t	22.7t	21.0t	27.9t	23.7t

注) □ の数量は実数を表記しています。実際のご使用にあたっては約10%のスペアを見込んでください。( ) 内の単位質量は幅決ジャッキ0型の質量です。

TSI-K2000	TSI-K2500	TSI-K3000	TSI-K3500



# たて込み簡易土留 TSI-K型

## ■TSI-K型 掘削幅別サポートエクステンション適用表(K-EX)

(単位:mm)

ガイドポスト方式			ボックス方式		エクステンション 型式・長さ	単位質量 (kg)	幅決め ジャッキ	フック付 吊りワイヤ 上段 4 点吊 下段 2 点吊
パネル 外～外	パネル 内～内	ポスト 内～内	パネル 外～外	パネル 内～内				
828 ～ 1,078	716 ～ 966	612 ～ 862	736 ～ 986	623 ～ 873	K-SJ のみ	17	K-BJ0	K-4P1615 K-2P1615
853 ～ 1,103	741 ～ 991							
1,078 ～ 1,328	966 ～ 1,216	862 ～ 1,112	986 ～ 1,236	873 ～ 1,123	K-1EX025	7	K-BJ01	
1,103 ～ 1,353	991 ～ 1,241							
1,328 ～ 1,578	1,216 ～ 1,466	1,112 ～ 1,362	1,236 ～ 1,486	1,123 ～ 1,373	K-2EX050	10	K-BJ02	
1,353 ～ 1,603	1,241 ～ 1,491							
1,578 ～ 1,828	1,466 ～ 1,716	1,362 ～ 1,612	1,486 ～ 1,736	1,373 ～ 1,623	K-3EX075	14	K-BJ03	
1,603 ～ 1,853	1,491 ～ 1,741							
1,828 ～ 2,078	1,716 ～ 1,966	1,612 ～ 1,862	1,736 ～ 1,986	1,623 ～ 1,873	K-4EX100	18	K-BJ04	K-4P1617 K-2P1617
1,853 ～ 2,103	1,741 ～ 1,991							
2,078 ～ 2,328	1,966 ～ 2,216	1,862 ～ 2,112	1,986 ～ 2,236	1,873 ～ 2,123	K-5EX125	21	K-BJ05	
2,103 ～ 2,353	1,991 ～ 2,241							
2,328 ～ 2,578	2,216 ～ 2,466	2,112 ～ 2,362	2,236 ～ 2,486	2,123 ～ 2,373	K-6EX150	44	K-BJ06	
2,353 ～ 2,603	2,241 ～ 2,491							
2,578 ～ 2,828	2,466 ～ 2,716	2,362 ～ 2,612	2,486 ～ 2,736	2,373 ～ 2,623	K-7EX175	49	K-BJ07	K-4P1620 K-2P1620
2,603 ～ 2,853	2,491 ～ 2,741							
2,828 ～ 3,078	2,716 ～ 2,966	2,612 ～ 2,862	2,736 ～ 2,986	2,623 ～ 2,873	K-8EX200	55	K-BJ08	
2,853 ～ 3,103	2,741 ～ 2,991							
3,078 ～ 3,328	2,966 ～ 3,216	2,862 ～ 3,112	2,986 ～ 3,236	2,873 ～ 3,123	K-9EX225	61	K-BJ09	K-4P1625 K-2P1625
3,103 ～ 3,353	2,991 ～ 3,241							
3,328 ～ 3,578	3,216 ～ 3,466	3,112 ～ 3,362	3,236 ～ 3,486	3,123 ～ 3,373	K-10EX250	66	K-BJ10	
3,353 ～ 3,603	3,241 ～ 3,491							

注)ガイドポスト方式の上段は深さ2.0m～3.0mを表す。

ガイドポスト方式の下段は深さ3.5mを表す。パネル外～外828mm～1,078mmの場合はサポートジャッキS型(受注生産)をご使用ください。

注)深さ2.0m～3.0mの場合ガイドポストとパネルの嵌合部のクリアランスは6mmです。

注)深さ3.5mの場合のガイドポストとパネルの嵌合部のクリアランスは13mmです。

## ■断面性能表(適用掘削深2.0m～3.5m)

項目		断面積 (cm <sup>2</sup> )	断面係数 (cm <sup>3</sup> /m)	断面2次 モーメント (cm <sup>4</sup> )	断面2次半径 (cm)
名称	シャットパネルH	—	238	—	—
	シャットパネルI	—	222	—	—
	シャットパネルJ	—	216	—	—
	ガイドポスト	—	—	—	—
	2.0m, 2.5m	64.3	243 (cm <sup>3</sup> )	1,436	—
	3.0m	76.3	260 (cm <sup>3</sup> )	1,536	—
	3.5m	113.6	366 (cm <sup>3</sup> )	2,677	—
サポートジャッキ		20.4	34.1 (cm <sup>3</sup> )	—	2.63
サポートエクステンション		20.4	34.1 (cm <sup>3</sup> )	—	2.63

## ■サポートジャッキ座屈長

項目	座屈長 L (m)	質量 ※ (N/m)
使用方法	ガイドポスト方式	B-2 × 0.20
	ボックス方式	B-2 × 0.14
		サポートジャッキ 170 サポートエクステンション 150

※エクステンションの質量は自重による曲げ応力度を計算する時の推定質量  
ジャッキ(170N/m)+エクステンション(150N/m)=320N/m

## ■ガイドポスト断面

2.0, 2.5m	3.0m

