

ホイール式ブームリフト

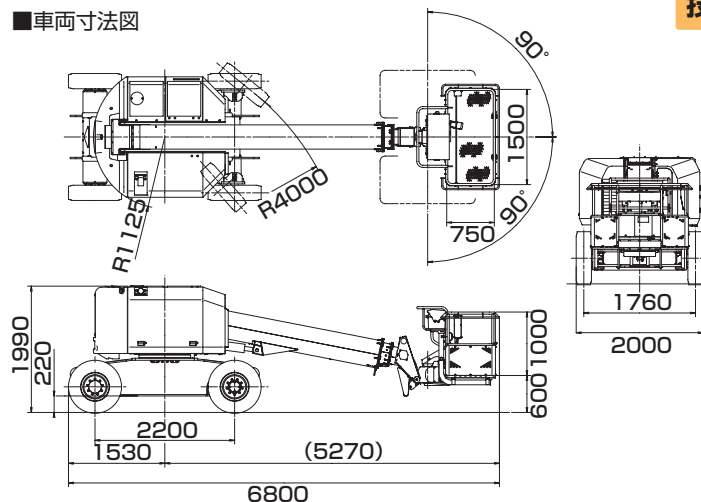
特自検

12m ホイールブームリフト

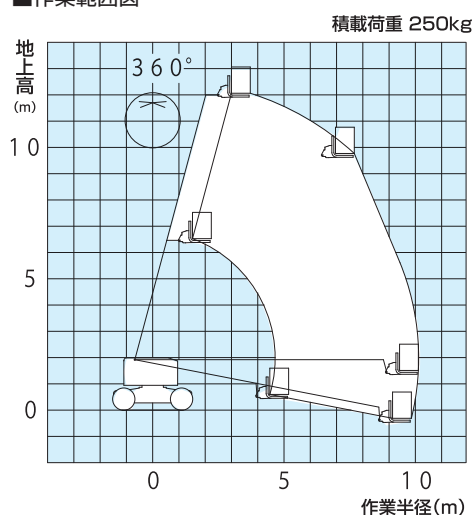
技



■車両寸法図



■作業範囲図



商品コード	PA3 12002		
メーカー	アイチ		
商品名	12mホイールブームリフト		
型式	SP12CSN		
積載荷重	(kg)	250	
バケット	最大床高さ	(mm)	12,000
	最大作業半径	(mm)	10,000
	内側寸法(幅×奥行×高さ)	(mm)	1,470×720×1,000
	首振角度	(度)	左 90~右 90
ブーム起伏角度	(度)	-11~75	
燃料タンク	(L)	80	
寸法	全長L	(mm)	6,800
	全幅W	(mm)	2,000
	全高H	(mm)	1,990
車両重量	(kg)	8,400	

※燃料は軽油です。 ※旋回角度は360度です。 ※ホイール仕様は最寄りの営業所までお問い合わせください。



高所作業車

ホイール式ブームリフト

KYOSAI-RENTAL