



林業機械

林業仕様バックホー

林業仕様バックホー

特教 技 特自機



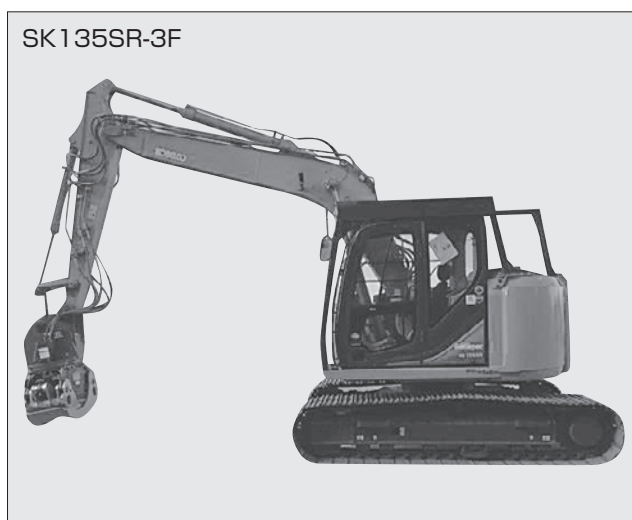
314ELCR



316EL



SK165SR-3F



SK135SR-3F

商品コード		VHW 222NY	VHN 250LC	VHN 450LA	VHN 450NM	VHN 450LA	VHN 550LM
林業仕様バックホー							
呼称	(㎡)	0.22	0.25	0.45	0.45ハイウオーカー	0.45	0.55
新JIS表示	(㎡)	0.16	0.28	0.5			0.6
メーカー		ヤンマー	コベルコ			CAT	
型式		Vio55-6A	SK70SRD	SK135SR-3F	SK165SR-3F	314ELCR	316EL
走行速度 (km/h)		2.2~4.2	3.1~5.5	3.4~5.6	2.4~4.7	3.7~5.4	3.2~5.2
最大掘削能力 (kN/[kgf])		33.2[3,390]	52.9[5,400]	90.1[9,190]	90.1[9,190]	96.0[9,800]	114.0[11,600]
作業範囲	最大掘削高 (mm)	6,060	7,180	9,190	10,010	9,300	8,890
	最大ダンプ高 (mm)	4,050	5,120	6,240	6,650	6,870	6,300
	最大掘削深 (mm)	3,900	4,100	5,520	5,970	5,440	6,070
	最大掘削半径 (mm)	6,140	6,310	8,340	8,980	8,360	8,910
定格出力	(kW/rpm)	33.5/2,200	40.5/2,100	69.2/2,000		68.0/1,800	85.0/1,950
	(PS/rpm)	45.5/2,200	55.0/2,100	94.0/2,000		92.0/1,800	115.0/1,950
燃料タンク容量 (L)		66	85	200		178	290
寸法	全長 (mm)	5,380	5,780	7,950	8,060	7,450	8,570
	全幅 (mm)	1,990	2,320	2,490			2,520
	全高 (mm)	2,640	2,600	2,860	3,050	3,000	3,180
質量 (kg)		5,890	6,910	14,300	17,100	14,400	17,200
NETIS 登録番号		QS-130033-VE				KT-120012-VE	KT-120012-VE

※シングルグロウサーシュア仕様もございます。

掘削・運搬
整地・道路
林業

レンタルカー
車両機械

高所作業車
高所作業台

荷役・揚重
機械

コンプレッサ
エア機械

発電・溶接
照明機器
電気設備

水中ポンプ
水処理機械

汎用機器

コンクリート
機器

ハウス・備品
通信機器
計測機器
シーズン品

汚染除去商品
環境関連機器
清掃

杭打抜機

仮設資材
仮設機械

アグリ事業

イベント事業
携帯電話事業

資 料

KIOSHINTECH