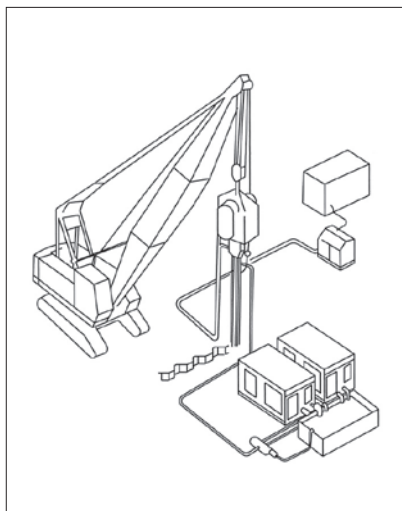
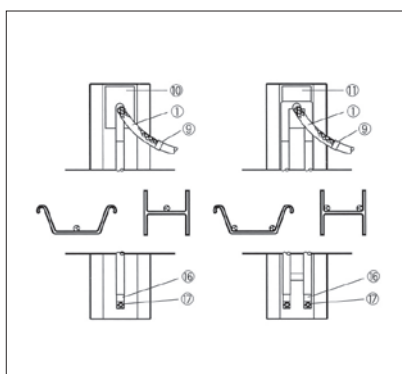
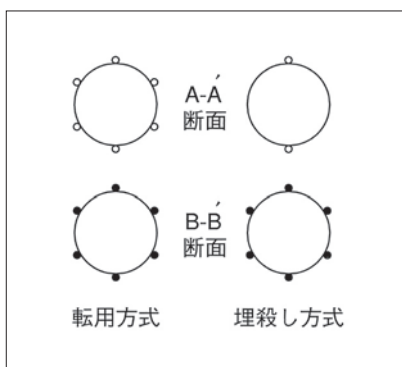
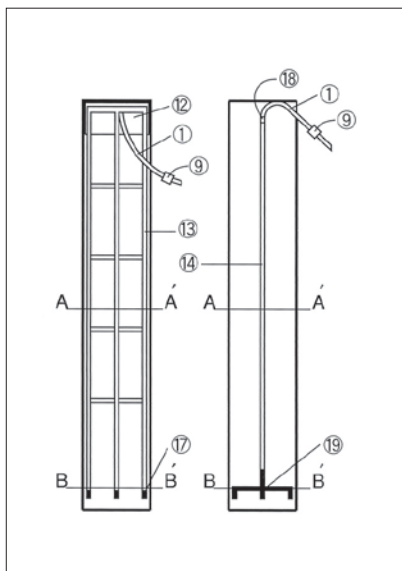




### 配管部材[ウォータージェットカッター用]



■鋼管杭への配管例



部品名称	規格	転用	埋殺	備考	
高圧ホース	①	1" × 1m	◎◎	衝撃圧力210kg/cm <sup>2</sup> 以上を使用し、埋殺用は別途考慮する	
		1¼" × 1m	◎◎		
		1½" × 1m	◎◎		
	②	2" × 1m	◎◎		
		1" × 10m	◎◎		
		③	1" × 20m		◎◎
			1¼" × 20m		◎◎
1½" × 20m	◎◎				
④	2" × 20m	◎◎			
	ホースニップル	1" PF × PF	◎◎	ホースの接続に使用。ホース以外の部材の接続にはPT × PFを使用	
		1¼" PF × PF	◎◎		
		1½" PF × PF	◎◎		
2" PF × PF		◎◎			
ホース集合管	⑤	2~3連用丸型	○	余水バルブ付	
	⑥	3連型	◎◎		
	⑦	4連型	◎◎		
		5連型	◎		
インラインチェックバルブ	⑧	1"	◎◎	集合管に取付ける	
ワンタッチカブラ	⑨	1"	◎◎	高圧ホースの1mと20mとの接続に使用し、ホースの脱着を簡便にする	
		1¼"	◎◎		
		1½"	◎◎		
		2"	◎		
バンド管	⑩	2" シングル	○		
	⑪	2" ダブル	○		
パイプベース	⑫	2連型	◎	杭径に適合するものを杭頭部に使用	
		3連型	◎		
導水パイプ	⑬	2" × 5.5sch80	◎◎	STPG38	
	⑭	2" × 5.5sch40	◎◎		
パイプ接続単管	⑮	1½" I= 150mm	◎◎	◎	パイプの接続に使用
ノズルベース	⑯		◎◎		ノズルとパイプの接続に使用
ノズル	⑰		◎◎		適合する口径を選定
パイプバンド		∩ 形	◎◎	導水パイプを支持するために杭材に取り付ける	
		— 形	◎		
		└ 形	◎		
パイプホース継手	⑱	2" sch40 用		◎	ホース規格に適合するもの
ノズルベース	⑲	3孔式		◎	ノズル付
		4孔式		◎	
パイプ支持材		φ16 L=50		◎	埋殺し用パイプ・ノズルベースを杭材に取付けるために使用
		φ16 L=100		◎	
		φ16 L=150		◎	

■備考

- 1.高圧ホースはジェットカッターの規格・使用台数(圧力・流量)に応じて適合するものを選定。
- 2.高圧ホースを埋殺す場合は、その規格について別途考慮。
- 3.パイプベース、ノズルベース、パイプホース継手は杭径・高圧ホースに適合するものを各々選定し、都度製作加工。
- 4.◎印は鋼管・鋼管矢板に適用。
- 5.○印は鋼矢板・H型鋼に適用。

掘削・運搬  
整地・道路  
林業

レンタカー  
車両機械

高所作業車  
高所作業台

荷役・揚重  
機械

コンプレッ  
エア機械

発電・溶接  
照明機器  
電気設備

水中ポンプ  
水処理機械

汎用機器

コンクリート  
機器

ハウス・備品  
通信機器  
計測機器  
シーズン品

汚染除去商品  
環境関連機器  
清掃

杭打抜機

仮設資材  
仮設機械

アグリ事業

イベント事業  
通信事業

資 料