

エス バイ ユーピー

電力量記録機能付き 液晶タッチパネル搭載

SxUP-ハイブリッドハウス

『S』 Solar (再生可能エネルギー電力)

『UP』 Utility Power (購入電力)

NETIS 登録番号:TH-240012-A

- 環境に配慮した再生可能エネルギー(solar)の有効利用と購入電力(Utility Power)も使用可能な利便性を兼ね備えたユニットハウス
- 様々な用途や設置環境にも対応が可能で、災害などの緊急時にも活用いただけます
(BCP にも対応可能！！)

【電力量記録機能付き タッチパネル】

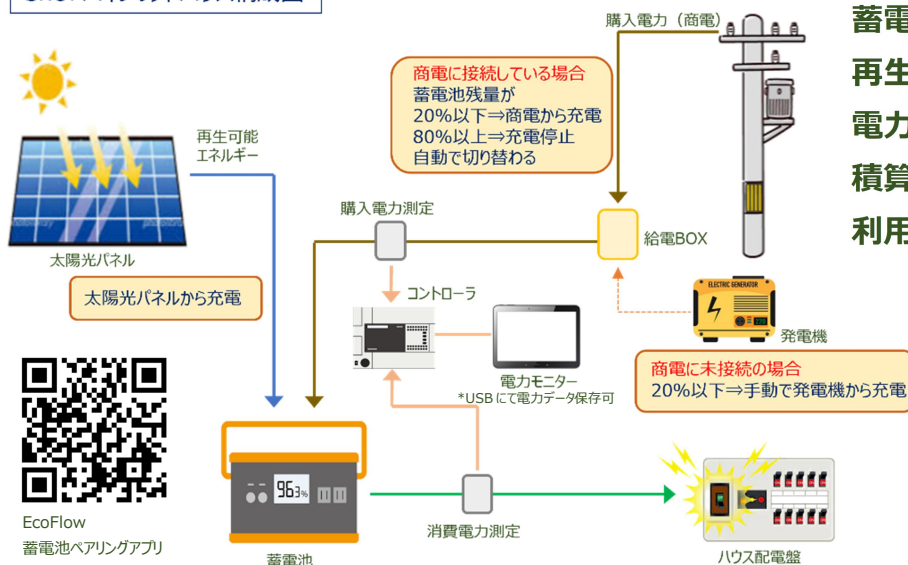
運転状況・CO₂の削減状況を
タッチパネルで確認いただけます
*USB にてデータ保存可能

NEW!!

カーボンニュートラルの取組を推進し、

CO₂ の排出削減に貢献します!!

SxUPハイブリッドハウス構成図



蓄電池の残量が少なくなると購入電力※1と再生可能エネルギーを併用して充電します。電力が溜まると購入電力が OFF になります。積算電力計により再生可能エネルギーの利用電力量を算出することが可能です。

※1:別途電力会社との契約が必要となります。

「消費電力」－「購入電力」＝
「再生可能エネルギー利用電力」
となります。

※北海道電力が公表している
CO₂ 排出係数[kg-CO₂/kwh] は 0.549kg です。
(2020 年公表値)



S×UP-ハイブリッドハウス諸元

<ソーラーシステム>

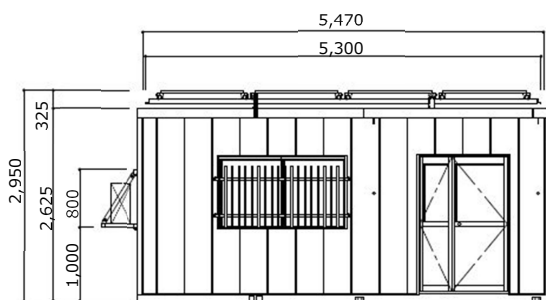
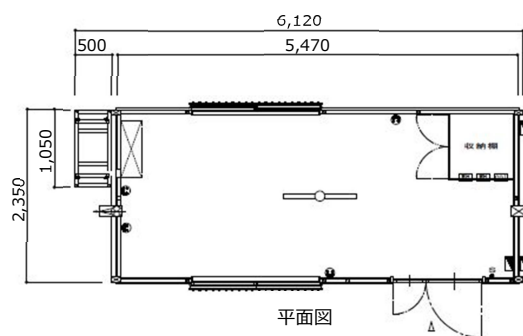
蓄電池	
容量	7,200Wh (3,600Wh×2 台)
出力	3,000W (サージ 6,000W)
太陽光パネル	
寸法	1,692mm×1,134mm×32mm
出力	1,600W (400W×4 枚)

<ハウス>

	45 型ハウス	60 型ハウス
サイズ	L5,470mm×D2,350mm×H2,950mm	L7,170mm×D2,350mm×H2,950mm
乾燥重量	1,890kg	2,190kg
構造	鉄骨造	
屋根	長尺カラートン	
外壁	金属系サイディング	
床	合板	
壁・天井	プリント合板	
設備	アルミ引き違い窓・アルミ親子ドア・換気扇・収納棚・エアコン（単相 100V/2.8kw 使用）	
室内コンセント	2 口コンセント×4 ヶ所 エアコン用コンセント×1 ヶ所	

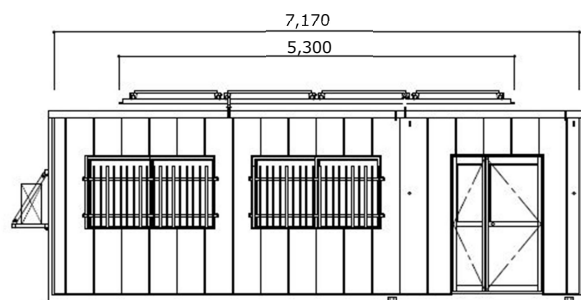
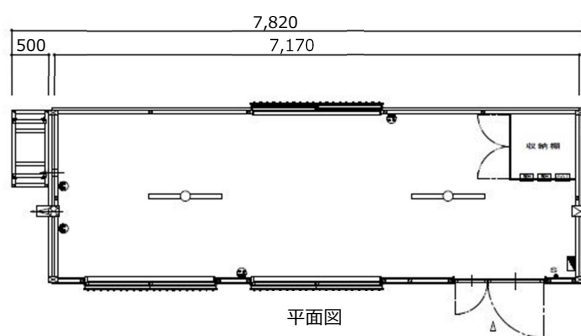


<45 型ハウス>



正面図

<60 型ハウス>



正面図