



ハウス・備品

10型ハウス
ガードマンボックス

掘削・運搬
整地・道路
林業

レンタカー
車両機械

高所作業車
高所作業台

荷役・揚重
機械

コンプレッサ
エア機械

発電・溶接
照明機器
電気設備

水中ポンプ
水処理機械

汎用機器

コンクリート
機器

ハウス・備品
通信機器
計測機器
シーズン品

汚染除去商品
環境関連機器
清掃

杭打抜機

仮設資材
仮設機械

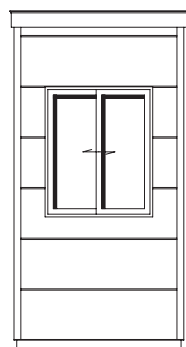
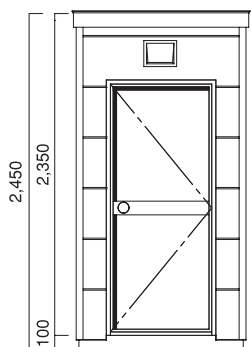
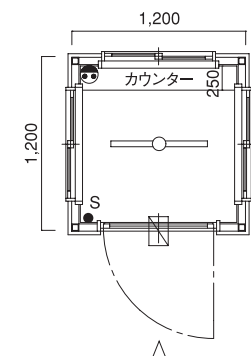
アグリ事業

イベント事業
携帯電話事業

資 料

KYOSHOHENTAI

ガードマンボックス



床面積 1.2 × 1.2 = 1.4㎡

商品コード		NA6 010G0
メーカー		ユニバーサルハウス
型式		ガードマンボックス
外部寸法仕様	全長D (mm)	1,200
	全幅W (mm)	1,200
	全高H (mm)	2,450
	2階建時全高 (mm)	—
	重量 (kg)	250
	構造/屋根	鉄骨造/長尺カラートタン
	外壁	金属系サイディング
内部寸法仕様	窓(アルミサッシ)	3
	ドア(アルミサッシ)	1
	天井高 (mm)	2,250
	間口 (mm)	1,090
	奥行 (mm)	1,090
	床	コンパネ
	壁・天井	プリント合板
	給気口/電動換気扇	1/0
	照明(蛍光灯)	(20W×2)×1
	コンセント	1
内部寸法仕様	FFストーブ排気口	—
	排水口	—

10型ハウス

床面積 1.8 × 1.8 = 3.24㎡

商品コード		NA6 01000
メーカー		ユニバーサルハウス
型式		10型
外部寸法仕様	全長D (mm)	1,800
	全幅W (mm)	1,860
	全高H (mm)	2,500
	2階建時全高 (mm)	—
	重量 (kg)	300
	構造/屋根	鉄骨造/長尺カラートタン
	外壁	金属系サイディング
内部寸法仕様	窓(アルミサッシ)	2
	ドア(アルミサッシ)	1
	天井高 (mm)	2,200
	間口 (mm)	1,750
	奥行 (mm)	1,690
	床	コンパネ
	壁・天井	プリント合板
	給気口/電動換気扇	1/0
	照明(蛍光灯)	(40W×1)×1
	コンセント	1
内部寸法仕様	FFストーブ排気口	—
	排水口	—

