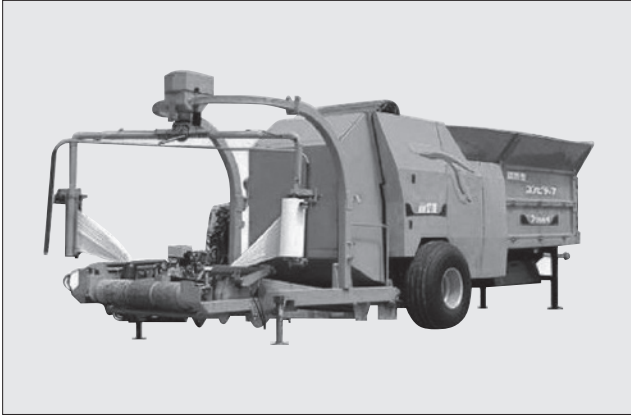
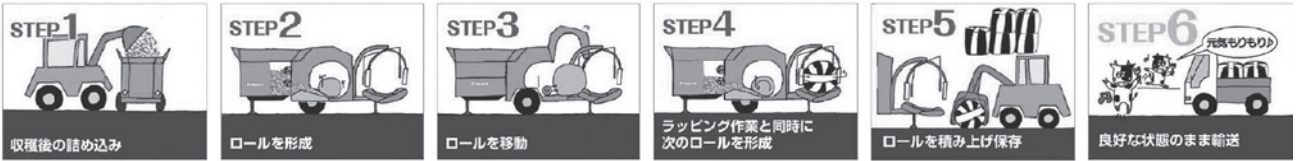




## 細断型コンビラップ



商品コード	EN7 04000	
メーカー	タカキタ	
型式	MW1210	
寸法	全長L (mm)	9,300
	全幅W (mm)	2,350
	全高H (mm)	2,650
重量 (kg)	4,200	
ベール寸法径×幅 (mm)	1,150×1,000	
タイヤサイズ	16.5L-16.1 10PR	
適応トラクター (PS)	60	
ラップフィルム (mm)	500	
結束装置	ネット	
作業能率 (個/時間)	30	



## フォーレイジハーベスター



商品コード	EN1 58000	
型式	JAG870	
メーカー	メルセデスベンツ	
1800rpm時の出力(EEC R 24) (kW/hp)	333/453	
フロント アタッチメント	全面刈メイズアタッチ (m)	6/4.5
	ピックアップ (mm)	3,800/3,000
機体寸法 (フロント アタッチメント 無し時)	移動時全長 (mm)	6,431
	作業時全長 (mm)	5,921
	移動時全幅(タイヤサイズ による) (mm)	2,990/3,295/3,480/3,995
	移動時全高 (mm)	3,728
	作業時全高 (mm)	5,600
	重量 (kg)	10,840

商品コード	EN1 62000	
型式	JAG960	
メーカー	メルセデスベンツ	
1700rpm時の出力(ECER120) (kW/hp)	460/626	
フロント アタッチメント	メイズフロントアタッチメント オービス (畦/m)	12/9.0、10/7.5、8/6.0
	ピックアップ380/300 (mm)	3,600/2,620
	ダイレクトディスク600P/500P (mm)	5,960/5,130
機体寸法 (フロント アタッチメント 無し時)	全長(標準排出シュートS装着時) (mm)	6,602
	全長(排出シュートM装着時) (mm)	7,196
	全高(オプション900/60R38タイヤ装着時) (mm)	3,985
	全幅(標準800/70R32タイヤ装着時) (mm)	3,287
重量(標準800/70R32、540/65R30タイヤ装着時) (kg)	13,150	

## コントラクタ(農作業請負)サービス

新しい時代の農業経営を支える大きな力。  
時代が求める「コントラクタ」

繁忙期や少子高齢化による慢性的な人手不足を解消したい。  
「共成レンタムのコントラクタ(農作業請負)サービス」は農業機械のオペレーションはもちろん、機械作業以外の農作業も請け負いお手伝いさせていただきます。