

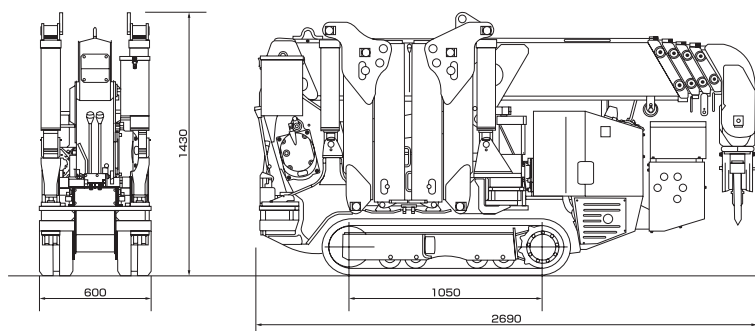


カニクレーン

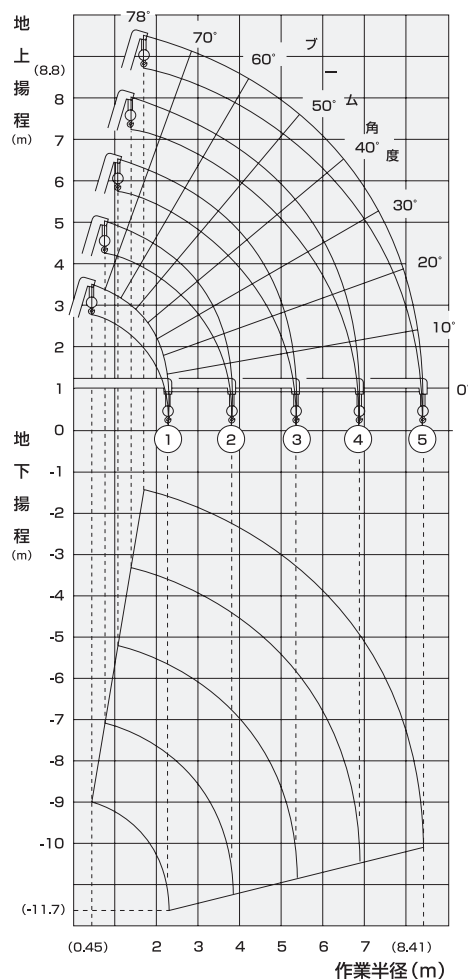
技



■車両寸法図



■作業範囲図



掘削・運搬
整地・道路
林業

レンタカー
車両機械

高所作業車
高所作業台

荷役・揚重
機械

コンプレッサ
エア機械

発電・溶接
照明機器
電気設備

水中ポンプ
水処理機械

汎用機器

コンクリート
機器

ハウス・備品
通信機器
計測機器
シーズン品

汚染除去商品
環境関連機器
清掃

杭打抜機

仮設資材
仮設機械

アグリ事業

イベント事業
通信事業

資料

商品コード	DKH 29N0B	
メーカー	古河ユニック	
商品名	2.93t吊りカニクレーン	
型式	UR-W295CMRS	
最大吊上荷重 (kg)	2,930	
最大作業半径 (m)	8.41	
ブーム段数 (段)	5	
登坂能力 (度)	20	
走行速度 (km/h)	0~2.3	
駆動方式	AC200V電動モーター・ ガソリンエンジン併用式	
燃料	ガソリン	
燃料タンク (L)	6.0	
寸法	全長L (mm)	2,690
	全幅W (mm)	600
	全高H (mm)	1,430
質量 (kg)	1,980	

定格総荷重表 [アウトリガ最大張出時 / 含フック重量 30kg]								
使用ブーム①、①+②								
作業半径 (m)	~1.4	1.8	2.0	2.5	3.0	3.5	3.83	
定格総荷重 (t)	2.93	2.28	2.08	1.68	1.33	1.03	0.93	
使用ブーム①+②+③								
作業半径 (m)	~2.9	3.0	3.5	4.0	4.5	5.0	5.37	
定格総荷重 (t)	1.38	1.28	1.03	0.83	0.68	0.55	0.46	
使用ブーム①+②+③+④								
作業半径 (m)	~3.8	4.0	4.5	5.0	5.5	6.0	6.89	
定格総荷重 (t)	0.88	0.78	0.63	0.53	0.45	0.39	0.30	
使用ブーム①+②+③+④+⑤								
作業半径 (m)	~4.1	4.5	5.0	5.5	6.0	7.0	8.0	8.41
定格総荷重 (t)	0.58	0.48	0.40	0.34	0.30	0.23	0.18	0.16

※旋回角度は360度です。