



高所作業車

トラック式高所作業車 スーパーデッキトンネル点検車

KYOSHI-RENTAL

トラック式高所作業車 スーパーデッキトンネル点検車

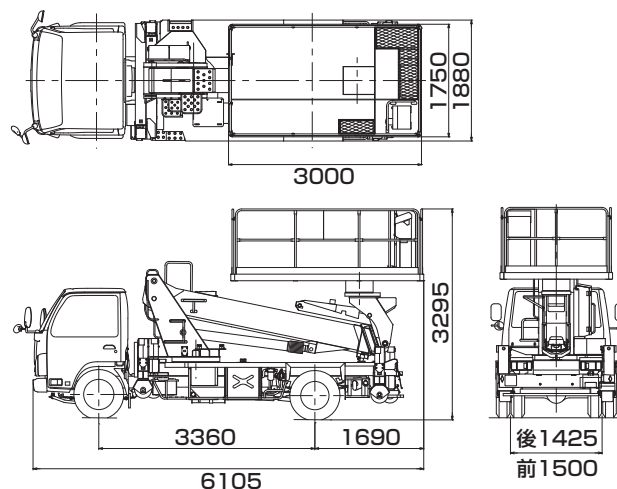
免 特自機 車検

12mトンネル点検車(後方格納)

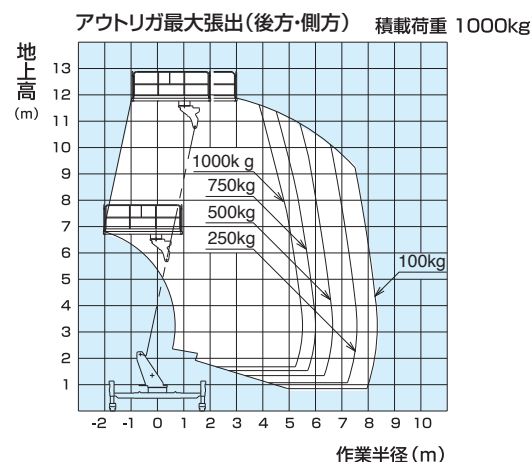
技



■車両寸法図



■作業範囲図



商品コード	SEB 12004	
メーカー	タダノ	
商品名	12mトンネル点検車(後方格納)	
型式	AT-120SRM	
積載荷重	(kg)	1,000
デッキ	最大地上高	(mm) 11,900
	最大作業半径	(mm) 8,300(100kg積載時)
	内側寸法(幅×奥行×高さ)	(mm) 1,750×3,000×1,010
ブーム起伏角度	(度)	-17~78
架装シャーシ	(t車)	3.0
寸法	全長L	(mm) 6,105
	全幅W	(mm) 1,880
	全高H	(mm) 3,295
	アウトリガ張出寸法	(mm) 1,630~3,440
作業状態走行速度	2km/h以下	
車両重量	(kg)	7,230

※架装シャーシにより仕様は若干異なります。 ※旋回角度は360度です。 ※燃料は軽油です。
※タダノ製(AT-100SM・AT-120SRM)のローラー作業時はアウトリガ最大張出でご利用ください。