



クローラー式boomリフト

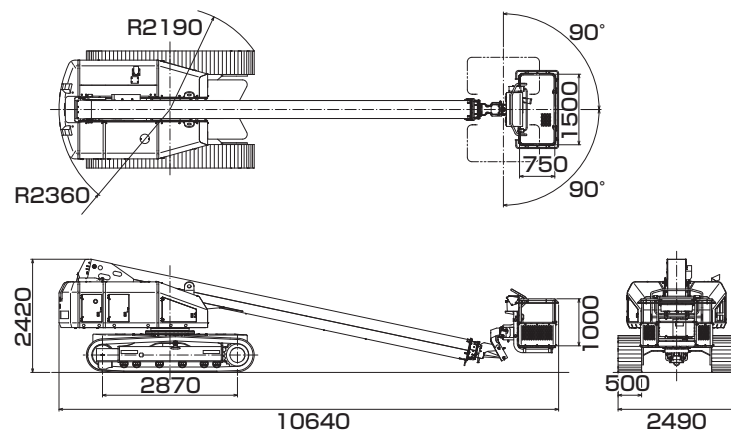
特自検

21m クローラーboomリフト

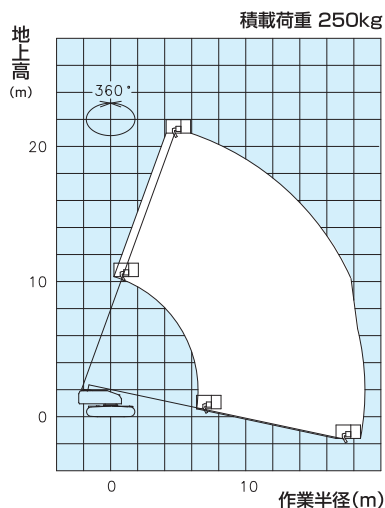
技



■車両寸法図



■作業範囲図



商品コード		PA2 21002	
メーカー		アイチ	
商品名		21mクローラーboomリフト	
型式		SR21CSM	
積載荷重		(kg)	250 (2名)
バケット	最大床高さ	(mm)	20,700
	最大作業半径	(mm)	18,800
	内側寸法(幅×奥行×高さ)	(mm)	1,500×750×1,000
	首振角度	(度)	左 90°～右 90°
boom起伏角度		(度)	-12～70
燃料タンク		(L)	150
寸法	全長L	(mm)	10,640
	全幅W	(mm)	2,490
	全高H	(mm)	2,420
車両重量		(kg)	15,650

※燃料は軽油です。 ※旋回角度は360度です。