



# 高所作業車

トラック式高所作業車 バケット

KYOSO-RENTAL

## トラック式高所作業車 バケット

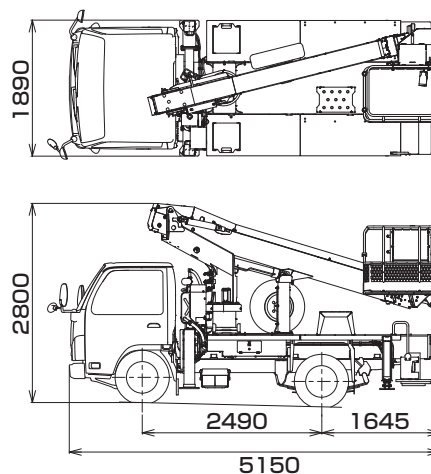
免 特自機 車検

### 12m 高所作業車(後方格納)

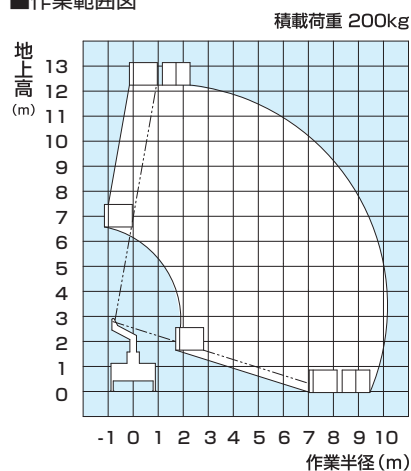
技



■車両寸法図



■作業範囲図



商品コード	SEA 12000	
メーカー	タダノ	
商品名	12m高所作業車(後方格納)	
型式	AT-121TG	
積載荷重	(kg)	200(2名)
バケット	最大地上高	(mm) 12,300
	最大作業半径	(mm) 10,200
	内側寸法(幅×奥行×高さ)	(mm) 1,000×700×900
ブーム起伏角度	(度)	-17.5~80
架装シャーシ	(t車)	2.0
寸法	全長L	(mm) 5,150
	全幅W	(mm) 1,890
	全高H	(mm) 2,800
	アウトリガ張出寸法	(mm) 1,820(前) 1,690(後)
車両重量	(kg)	6,635

※架装シャーシにより仕様は若干異なります。 ※旋回角度は360度です。 ※燃料は軽油です。