



トラック式高所作業車 バケット

免 特自機 車検

22m 高所作業車

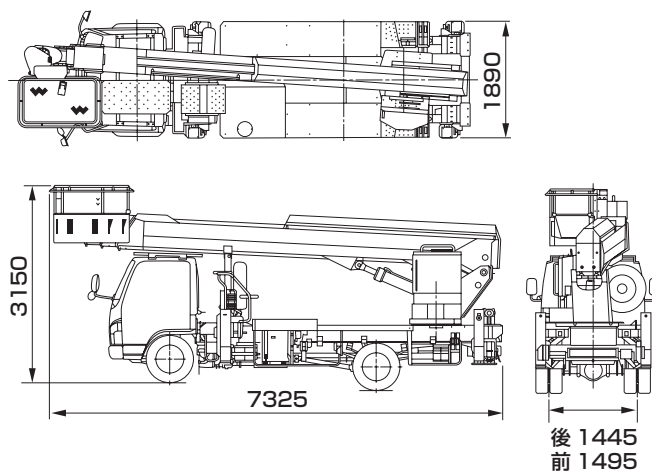
技

高所作業車

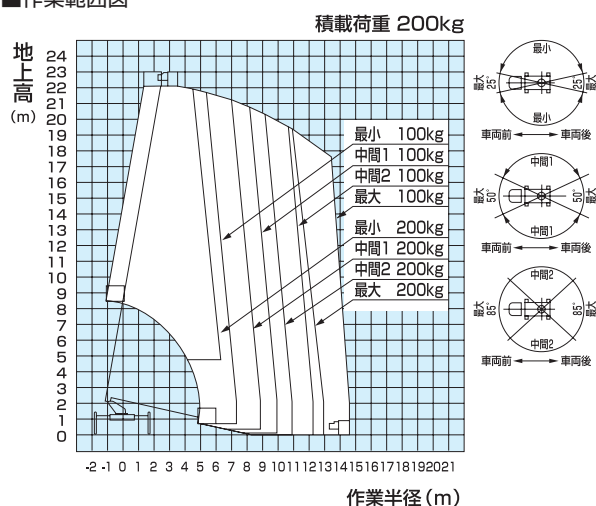
トラック式高所作業車 バケット



■車両寸法図



■作業範囲図



| | | |
|-------------|--------------------|------------------|
| 商品コード | | SEA 22000 |
| メーカー | | アイチ |
| 商品名 | | 22m高所作業車 |
| 型式 | | SK22A |
| 積載荷重 (kg) | | 200(2名) |
| バケット | 最大地上高 (mm) | 22,100 |
| | 最大作業半径 (mm) | 14,600(100kg積載時) |
| | 内側寸法(幅×奥行×高さ) (mm) | 1,200×700×900 |
| ブーム起伏角度 (度) | | -12~80 |
| 架装シャーシ (t車) | | 3.0 |
| 寸法 | 全長L (mm) | 7,325 |
| | 全幅W (mm) | 1,890 |
| | 全高H (mm) | 3,150 |
| | アウトリガ張出寸法 (mm) | 1,710~3,700 |
| 車両重量 (kg) | | 7,820 |

※架装シャーシにより仕様は若干異なります。 ※旋回角度は360度です。 ※燃料は軽油です。