

トラック式高所作業車 バケット

免 特自検 車検



高所作業車

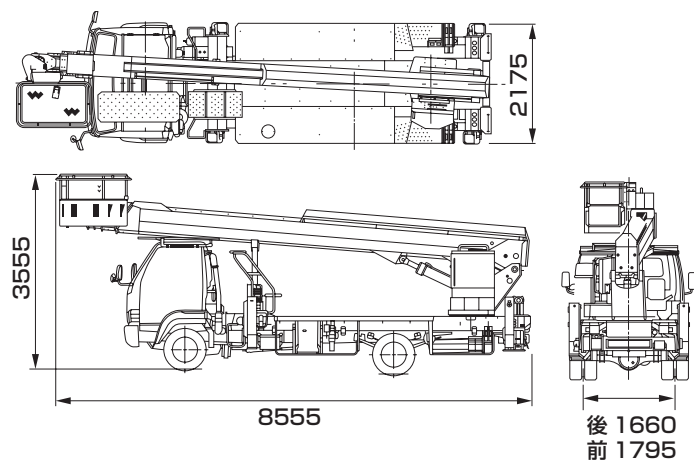
トラック式高所作業車 バケット

27m 高所作業車

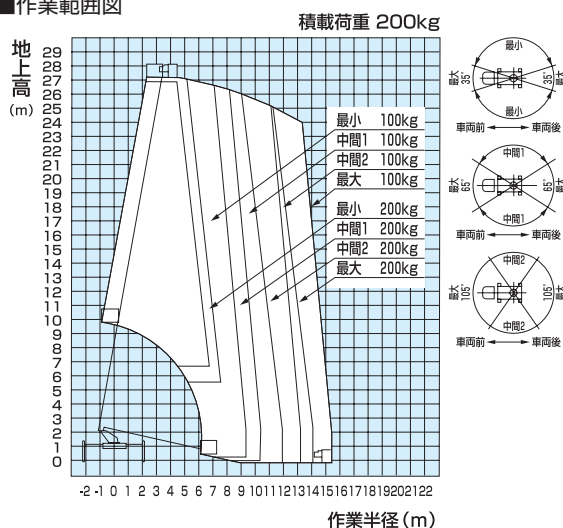
技



■車両寸法図



■作業範囲図



商品コード	SEA 27000	
メーカー	アイチ	
商品名	27m高所作業車	
型式	SK27A	
積載荷重 (kg)	200 (2名)	
バケット	最大地上高 (mm)	27,000
	最大作業半径 (mm)	15,400 (100kg積載時)
	内側寸法(幅×奥行×高さ) (mm)	1,200×700×900
ブーム起伏角度 (度)	-12~80	
架装シャーシ (t車)	4.0	
寸法	全長L (mm)	8,555
	全幅W (mm)	2,175
	全高H (mm)	3,555
	アウトリガ張出寸法 (mm)	1,990~4,420
車両重量 (kg)	7,910	

※架装シャーシにより仕様は若干異なります。 ※旋回角度は360度です。 ※燃料は軽油です。

KYOSAI-RENTAL