



スケルコン

テロ対策推進製品

国内大規模マラソン及び 土木・建設・工事現場にて採用

安心の日本製

MADE IN
JAPAN

(東北山形)

自社オリジナル製品

※海外製類似品に
ご注意下さい。



70SRH(重量型) 401111

70SRL(標準型) 401112



45SR 403111



70SWH(重量型) 401115

70SWL(標準型) 401116



45SW 403112



70SYH(重量型) 401113

70SYL(標準型) 401114



45SY 403113

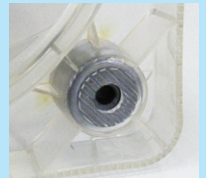


国土交通省では、有用な新技術の積極的な活用を推進することで公共工事のコスト削減や品質向上を図り、新技術のさらなる改善を促進するための仕組みとして、平成13年度からNETIS(新技術情報提供システム)を運用しています。新技術はインターネットなどで公開されています。(New Technology Information Systemの頭文字を取り、ネティスと呼称されます。)スケルコンおよびミニスケルコンは、その高い品質と販売実績が国土交通省に認められ、平成30年にNETIS登録されることになりました。(登録番号:KK-180034-A)

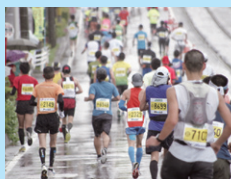
本体が半透明のコーンです。内部が見えることで危険物設置を未然に防ぎ、テロ等の犯罪を抑制することができます。軟質塩ビ製なので耐久性・耐候性に優れており、反射シート付きなので夜間の視認性も抜群です。※写真はイメージ



スケルコン重量型のみ、底部に4つ重りが埋め込まれています。また、スケルコンシリーズは全て日本国内(東北山形)の自社工場で生産されているので、高い品質を維持しています。※海外製の類似品は当社製品(スケルコン)とは一切関係ありません。ご注意ください。



警告区域やイベントなどが集まる場所で効果を発揮します。2017年には国内で開催された大規模マラソンに採用され話題になりました。(風が強い場所や高速道路には重量型をお勧めします。)*写真はイメージ



製品仕様

- サイズ:(スケルコン)□365×高さ700mm、(ミニスケルコン)□275×高さ450mm
- 材質:軟質塩ビ(PVC) ●シート:赤反射・白反射・黄反射
- 熱融着式反射シート使用(スケルコンのみ)
- 本体に薄い青色が入っているので遠くからでも目視できます。
- 重量:(スケルコン重量型)約4.8kg、(スケルコン標準型)約2.8kg、(ミニスケルコン)約1.3kg
- ※シートは水平に貼るタイプや高輝度反射シート貼りも特注品として製作可能です。